



Pas-de-Calais
Mon Département

LE PAS-DE-CALAIS, TERRE DE LABEURS



EXPOSITION PARCOURS
DU 25 JUIN AU 18 SEPTEMBRE 2022

Wissant • Boulogne-sur-Mer • Le Touquet-Paris-Plage
Étaples-sur-Mer • Montreuil-sur-Mer • Berck-sur-Mer



EDITO

L'exposition photographique extérieure « Le Pas-de-Calais, terre de labeurs » rend hommage au labeur des hommes et des femmes du Pas-de-Calais.

Le succès de l'exposition consacrée au travail de Robert Doisneau dans les années 1945 sur le bassin minier et mise en place par le Département au Louvre-Lens en 2022, a confirmé tout l'intérêt du public pour ces portraits de femmes et d'hommes au travail dans nos territoires.

Ainsi, j'ai souhaité proposer une grande exposition de photographies accessibles à tous, issues des fonds locaux, départementaux et régionaux et de l'atelier Robert Doisneau.

Dans une période de 1880 à nos jours, ces clichés mettent en valeur les activités liées à la pêche, à la ruralité, à l'industrie et à la mine dans le département du Pas-de-Calais.

L'exposition photographique est conçue comme un véritable parcours culturel visible sur la Côte d'Opale puis dans certaines communes de l'arrière-pays afin que chaque habitant du département puisse avoir l'occasion de la découvrir. Elle se tiendra donc en deux temps : du 25 juin au 18 septembre sur le littoral puis du 26 septembre au 27 novembre dans l'arrière-pays.

Ce parcours permet d'arpenter le territoire avec un nouveau regard et de découvrir les spécificités locales de chaque commune participante. Le Conseil départemental a souhaité, à travers ce parcours, vous offrir l'occasion d'appréhender la richesse et la diversité de l'Histoire du Pas-de-Calais et de ses habitants.

Jean-Claude LEROY

Président du Conseil départemental du Pas-de-Calais
Député honoraire

SOMMAIRE

L'EXPOSITION

Le travail des Hommes à travers
le regard des photographes 1

INFOS PRATIQUES

Dates et parcours de l'exposition 2

THÉMATIQUES

La Pêche 3
Le Monde Rural 4
L'Industrie 5
La Mine 6

PROGRAMMATION CULTURELLE

Wissant, Boulogne-sur-Mer 7
Le Touquet-Paris-Plage, Étaples-sur-Mer 8
Montreuil-sur-Mer, Berck-sur-Mer 9
Lumbres, Desvres 10
Hucqueliers, Beaurainville 11
Fruges, Saint-Pol-sur-Ternoise 12

POUR ALLER PLUS LOIN

Contacts et liens utiles 13 / 14

CRÉDITS 15

Le travail des Hommes à travers le regard des photographes



Les photographies choisies pour cette exposition témoignent de la richesse des fonds départementaux et régionaux.

Certaines d'entre elles sont issues du musée Quentovic et du musée de la Marine de la ville d'Étaples-sur-Mer, du musée Opale Sud de Berck-sur-Mer et du musée des Beaux-Arts d'Arras. Elles mettent à l'honneur des photographes de renom de la fin du 19e et du début du 20e siècle, tels que Joseph Quentin (1857-1946), Eanger Irving Couse (1866-1936) ou encore Louis Achille Caron (1847-1931) et Achille Adolphe Caron-Caloin (1888-1947). Les archives départementales et les archives municipales de la ville de Boulogne-sur-Mer possèdent des archives photographiques tout aussi intéressantes.

Les recherches ont également permis de redécouvrir des photographes moins connus comme Désiré Appourchaux (1898-1975) ou Edouard Maury (1858-1914). Cette exposition est aussi l'occasion de mettre en lumière la photographie contemporaine avec des artistes qui ont travaillé à la valorisation des savoir-faire du Pas-de-Calais. La dentelle de Calais est ainsi sublimée par l'objectif de Paul Maurer et de Philippe Schlienger. Le quotidien des marins-pêcheurs est poétisé dans l'œuvre de Frédéric Briois et de Ludovic Caloin, lui-même marin-pêcheur et photographe amateur. Enfin, des photographies proviennent de particuliers passionnés, comme Jean-Marie Minot et Didier Vivien.

DU 25 JUIN AU 18 SEPTEMBRE 2022

WISSANT, Digue d'Aval
BOULOGNE-SUR-MER, Jardin de Nausicaà, Boulevard Sainte-Beuve
LE TOUQUET-PARIS-PLAGE, Jardin du phare, square Paul Rivet, avenue des phares
ÉTAPLES-SUR-MER, Port départemental, Quai Napoléon
MONTREUIL-SUR-MER, Place Gambetta
BERCK-SUR-MER, Place du 18 juin

DU 26 SEPTEMBRE AU 27 NOVEMBRE 2022

LUMBRES, Parvis de l'église Saint-Sulpice, rue Albert Thomas
DESVRES, Place des jeux
HUCQUELIERS, Grand Place
BEAURAINVILLE, Place de la Liberté
FRUGES, Rue du Maréchal Leclerc, à côté de l'église Saint-Bertulphe
SAINT-POL-SUR-TERNOISE, Square de Warstein

INFOS pratiques

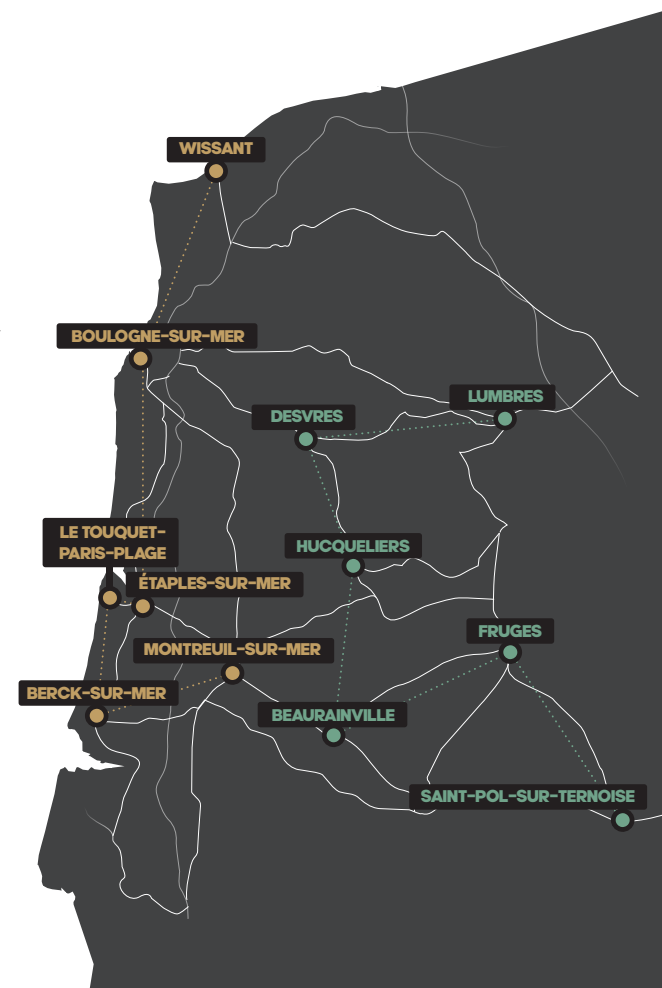
Exposition-parcours extérieure accessible à tous en deux temps.

Tous publics - Tarif : gratuit

Étapes du parcours disponibles sur www.patrimoines.pasdecals.fr



Programmation culturelle globale disponible sur www.pasdecals.fr



LA PÊCHE



Bien connue des habitants du littoral, la pêche est une des activités structurantes du Pas-de-Calais. Depuis des siècles, elle permet de nourrir les hommes et les femmes habitant le territoire. Dès le 19^e siècle, le département tient une place prépondérante dans le domaine de la pêche. Boulogne-sur-Mer est aujourd'hui le premier port de pêche en France.

Cette exposition propose de découvrir les différentes facettes de la pêche en mer : la préparation des bateaux avant le départ, le travail des marins-pêcheurs, l'entretien du matériel en mer ou à terre, le retour, le déchargement, le tri et la vente des poissons, mais aussi la pêche à pied.

Si le Pas-de-Calais compte toujours de nombreux pêcheurs, leur métier a beaucoup évolué. Les bateaux se modernisent, les manœuvres se mécanisent, les tonnages augmentent. La pêche s'industrialise pour répondre à la demande.

LE MONDE RURAL



Parmi les activités nourricières du Pas-de-Calais, l'agriculture est évidemment une des plus marquantes. Le Département a été et est toujours une puissance agricole à l'échelle de la France.

Des cultures sont particulièrement emblématiques sur le territoire : le chou de l'Audomarois, la betterave, les endives, la chicorée, le houblon, le lin, l'œillette, le blé, la pomme de terre pour ne donner que quelques exemples. Le département est également une terre d'élevage : bovins, porcins ou ovins sont en effet très présents. Ces derniers permettent encore aujourd'hui l'entretien d'espaces protégés : près de 540 hectares d'espaces naturels dans le Pas-de-Calais et le Nord sont par exemple gérés avec des brebis boulonnaises.

Ces cultures et ces élevages traditionnels perdurent encore aujourd'hui. Depuis la fin du 19^e siècle ils ont pourtant connu de nombreuses évolutions : nouvelle organisation du monde agricole, disparition des jachères, mécanisation, augmentation de la superficie des fermes et diminution du nombre d'agriculteurs.

L'INDUSTRIE

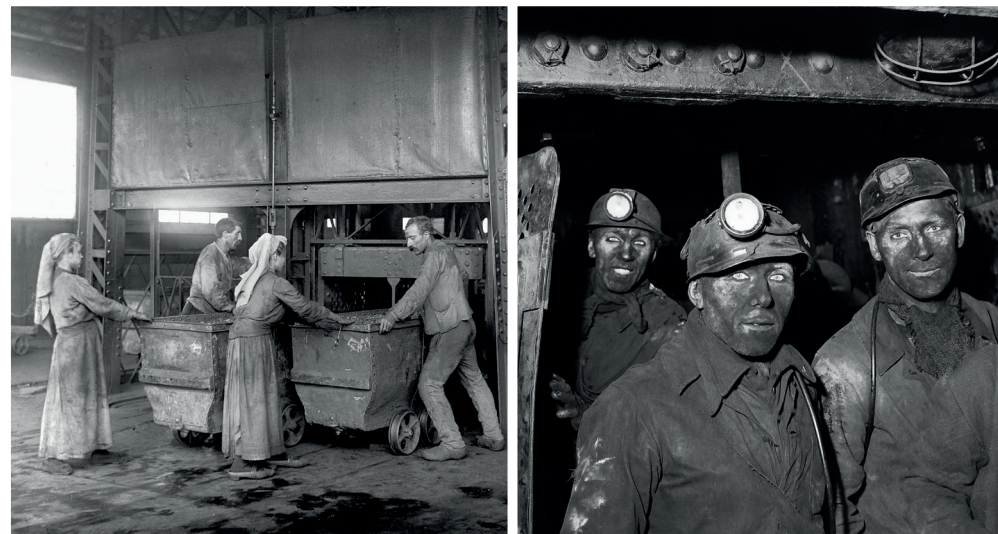


Le département du Pas-de-Calais a fortement été marqué par le développement d'activités industrielles. A la fin du 19^e siècle déjà, 37,5% des chefs de famille en activité travaillent dans l'industrie.

Fleurons de l'histoire du département, les usines textiles ont été une source d'emplois importante. En 1907, la production de tulle fournit par exemple du travail à 40% de la population calaisienne. Moins connue, l'usine Lee Cooper s'implante à Boulogne-sur-Mer en 1972. Le territoire a également longtemps été renommé pour la fabrication des chaussures à Lillers, la faïencerie à Desvres qui s'est développée dès 1765 ou encore pour la production du verre. Arc international est aujourd'hui le plus grand site de production verrière mondial.

Ce développement industriel est aussi dû à la richesse des sols. Les carrières de marbre du boulonnais sont exploitées de manière artisanale depuis la fin du Moyen-Âge, mais un nouvel essor à la fin du 19^e siècle lui donne une dimension industrielle. L'exploitation des mines a favorisé l'implantation d'usines métallurgiques, notamment celle des Acières Paris Outreau, même si la métallurgie du Pas-de-Calais reste moins développée que celle du Nord.

LA MINE



Plus encore que les aciéries ou les usines carbochimiques qui leur sont associées, c'est le travail dans les mines en tant que tel qui a marqué les mémoires. L'histoire de l'activité minière dans le Pas-de-Calais commence en 1850. Après de nombreuses recherches, la délimitation du bassin minier est enfin officielle et permet une division du gisement entre dix grandes sociétés.

Après la Seconde Guerre mondiale, ces sociétés disparaissent avec leur nationalisation et la création des Charbonnages de France qui sont chargés de la gestion de ce patrimoine industriel et économique. Le quotidien des mineurs a été immortalisé par plusieurs photographes, dans le cadre de commandes officielles ou avec un regard plus engagé. Aidé de militants syndicaux, Robert Doisneau s'est en effet introduit secrètement au fond de la mine pour témoigner de la dureté des conditions de travail dans les mines de Lens en 1945.

L'activité minière se divise entre travail au fond et travail au jour. Si la dureté du travail au fond est souvent évoquée, le travail au jour est également éreintant. C'est dans le bruit et la poussière, sous une chaleur suffocante l'été et dans un froid glacial l'hiver, que les femmes, appelées trieuses, doivent différencier les schistes du charbon.



WISSANT

Exposition « Le Pas-de-Calais, terre de labeurs » visible sur la Digue d'Aval, du 25 juin au 18 septembre 2022



A voir également :

- Visite de la Maison du Site des Deux-Caps
- Visite de la Forteresse de Mimoyecques, ouverte du 13 avril au 16 octobre 2022
- 5e salon des Pastellistes des Hauts-de-France, salle culturelle de Capoolco à Marquise, du 2 au 22 juillet 2022

BOULOGNE-SUR-MER

Exposition « Le Pas-de-Calais, terre de labeurs » visible au Jardin de Nausicaà, Boulevard Sainte-Beuve du 25 juin au 18 septembre 2022



A voir également :

- Exposition « Veloso Salgado », Musée de Boulogne-sur-Mer, du 2 juillet au 4 décembre 2022
- Visite de l'École-Musée de Boulogne-sur-Mer
- « ArchiVacances d'Été », activités pour jeune public et en famille, Archives de Boulogne-sur-Mer, juillet-août 2022



LE TOUQUET-PARIS-PLAGE

Exposition « Le Pas-de-Calais, terre de labeurs » visible au Jardin du phare, square Paul Rivet, du 25 juin au 18 septembre 2022



A voir également :

- Exposition « 1932. Le Musée a 90 ans ! », Musée du Touquet-Paris-Plage – Édouard Champion, du 2 juillet au 6 novembre 2022
- Visite du phare de la Canche, square Rivet
- Visite de la baie de Canche, Pôle Patrimoine & Nature du Touquet&Co, sur réservation



ÉTAPLES-SUR-MER

Exposition « Le Pas-de-Calais, terre de labeurs » visible au Port départemental, du 25 juin au 18 septembre 2022



A voir également :

- Exposition « Fernand STIEVENART – Juliette de REUL - Couple d'artistes de l'École de WISSANT », Maison du Port départemental d'Étaples, du 25 juin au 27 novembre 2022
- Exposition « Les peintres et la pêche », Musée de la Marine, du 4 juillet au 30 octobre 2022
- Exposition « Chemin des peintres », sur le port départemental
- Exposition extérieure « Centenaire de la venue du roi George V 1922-2022 », dix cubes installés entre la façade maritime et la mairie
- Visites thématiques (cimetière militaire britannique, histoire de la ville, peintres de la colonie d'Étaples), animées par le Musée Quentovic, cet été sur réservation à l'office de tourisme





MONTREUIL-SUR-MER

Exposition « Le Pas-de-Calais, terre de labeurs » visible Place Gambetta, du 25 juin au 18 septembre 2022



A voir également :

- Visites guidées magiques, Citadelle de Montreuil, Mercredi 13 juillet, Lundi 25 juillet, Mardi 2 août, Lundi 22 août et Vendredi 26 août (sur réservation)
- Exposition « Montreuil ville forte », Hôtel Acary de la Rivière
- Spectacle son et lumière « Les Misérables à Montreuil sur Mer », Citadelle de Montreuil-sur-Mer, les 29,30 et 31 juillet 2022 et les 1er, 5, 6, 7 et 8 août 2022



LUMBRES

Exposition « Le Pas-de-Calais, terre de labeurs » visible Place Jean Jaurès, du 26 septembre au 27 novembre 2022



A voir également :

- Galopades littéraires et artistiques, Ferme Equestre de Lumbres, le dimanche 10 juillet 2022
- Les Brigades de l'Aa, Espace Musée d'Ouve-Wirquin, ouvert tous les dimanches de mai à septembre 2022
- Base VTT et ses 13 circuits balisés, Office du Tourisme, accessible 24h/24h

BERCK-SUR-MER

Exposition « Le Pas-de-Calais, terre de labeurs » visible Place du 18 juin, du 25 juin au 18 septembre 2022



A voir également :

- Exposition « Sunny – Percer l'ombre, traverser la lumière », Musée Opale Sud, jusqu'au 25 septembre 2022
- Exposition « Berck-Plage 1870 – 1900 – Les premiers temps de la photographie à Berck », Musée Opale Sud, jusqu'au 25 septembre 2022
- Exposition « La garde-robe berckoise », au Musée Opale Sud, jusqu'au 30 décembre 2022



DESVRES

Exposition « Le Pas-de-Calais, terre de labeurs » visible Place des jeux, du 26 septembre au 27 novembre 2022



A voir également :

- Exposition « L'Expérience DDCC – Une aventure design en terre céramique », Musée de la Céramique, du 9 avril au 18 septembre 2022
- Moulin des Marais d'Opale, Lottinghen, visite sur réservation
- Randonnée sur le Mont Hulin, départ du Musée de la Céramique de Desvres





HUCQUELIERS

Exposition « Le Pas-de-Calais, terre de labeurs » visible Grand Place, du 26 septembre au 27 novembre 2022



A voir également :

- Église Saint-André
- Visite des ateliers de la Chocolaterie de Beussent, sur réservation pendant l'été
- Sentier du Thièvermont, départ place de la Mairie



FRUGES

Exposition « Le Pas-de-Calais, terre de labeurs » visible Rue du Maréchal Leclerc du 26 septembre au 27 novembre 2022



A voir également :

- Château de Fressin, ouvert du 19 avril au 19 septembre
- Le Moulin de Lugy, visite sur réservation
- Randonnée des 7 Clochers, départ place de la Mairie

BEURAINVILLE

Exposition « Le Pas-de-Calais, terre de labeurs » visible Place de la Liberté, du 26 septembre au 27 novembre 2022



A voir également :

- Eglise Saint-Martin de Beaurainville, ouverte au public de 9h à 18h
- Sentier de Belrem, départ Place de la Mairie
- Base de canoé kayak, La Passerelle, 62990 Beaurainville



SAINT-POL-SUR-TERNOISE

Exposition « Le Pas-de-Calais, terre de labeurs » visible au Square de Warstein, du 26 septembre au 27 novembre 2022



A voir également :

- Urban Trail St Pol Historique, le samedi 17 septembre 2022 à l'occasion des Journées du Patrimoine
- Exposition de sculptures sur bois d'Emmanuel Degand, Musée municipal Danvin, du 17 septembre au 5 octobre 2022
- Exposition « Charlotte His », Musée municipal Danvin, du 5 octobre au 30 novembre 2022



POUR ALLER PLUS LOIN



Les expositions du Département du Pas-de-Calais — Maison du Port départemental d'Étaples —

1 Bd de l'Impératrice
62630 Étaples
Tel : 03 21 21 47 37

Mail : expositions.maisonduport@pasdecalais.fr
Site : pasdecalais.fr et patrimoines.pasdecalais.fr

Wissant

Terre des 2 Caps Tourisme
Pl. de la Mairie, 62179 Wissant
Tel : 03 21 824 800
Mail : tourisme@terredes2caps.com

Boulogne-sur-Mer

Bureaux d'Information Touristique
30 Rue de la Lampe
62200 Boulogne-sur-Mer
Tel : +33 (0)3 21 10 88 10
Mail : accueil.boulogne@tourisme-boulonnais.fr

Le Touquet

Office de tourisme du Touquet-Paris-Plage en Côte d'Opale
Jardin des Arts
Avenue du Verger
62520 Le Touquet-Paris-Plage
Tel : 03 21 06 72 00
Mail : office-tourisme@letouquet.com

Étaples-sur-Mer

Office de Tourisme
La Corderie
Boulevard Bigot Desceliers
62630 Étaples-sur-Mer
Tel : 03 21 09 56 94
Mail : contact@etaples-tourisme.com

Montreuil-sur-Mer

Office de Tourisme du Montreuillois en Côte d'Opale
Maison du Tourisme et du Patrimoine
11-13 rue Pierre Ledent
62170 Montreuil-sur-Mer
Tel : 03 21 06 04 27
Mail : contact@destinationmontreuil-loiseencotedopale.com

Berck-sur-Mer

Office de Tourisme de Berck-sur-Mer
5 Avenue Francis Tattegrain
BP 31 - 62601 Berck-sur-Mer Cedex
Tel : 03 21 09 50 00
Mail : tourisme@berck-sur-mer.com

Lumbres

Office de Tourisme du Pays de Lumbres
Rue François Cousin
62380 Lumbres
Tel : 03 21 93 45 46
Mail : infotourisme@ccplumbres.fr

Desvres

Office de Tourisme de Desvres
1, rue du Louvre
62240 Desvres
Tel : 03 21 92 09 09

Hucqueliers

Office de Tourisme d'Hucqueliers
14, Grand'Place
62650 Hucqueliers
Tel. 03 21 81 98 14
Mail : contact-hucqueliersfruges@opaleandco.com

Fruges

Office de Tourisme de Fruges
Place du Général de Gaulle
62310 Fruges
Tel : 03 21 04 02 65
Mail : contact-hucqueliersfruges@opaleandco.com

Beaurainville

Mairie de Beaurainville
Mairie - 232, Rue de la Canche
62990 Beaurainville
Tel : 03 21 90 30 63
Mail : mairie.beaurainville@fr.oleane.com
Ou Office de Tourisme Vallées d'Opale

Saint-Pol-sur-Ternoise

Office de Tourisme Vallées d'Opale
Place de l'Hôtel de Ville
62130 Saint-Pol-sur-Ternoise
Tel : 03 21 47 08 08

CRÉDITS

Exposition réalisée par le Département
du Pas-de-Calais, Direction des affaires
culturelles, Direction adjointe du
développement culturel et du patrimoine,
Service du patrimoine et des biens culturels

Hôtel du Département
62018 ARRAS Cedex 9
pasdecalais.fr
service.patrimoine@pasdecalais.fr
Tel. 03 21 21 47 21

Photographie 1ère de couverture
Ludovic CALOIN, *Nettoyage du chalut*

Photographie Sommaire
Collection privée, *Centre d'apprentissage*

Photographie Page 1
Joseph QUENTIN, *Récolte de l'œuillette* (Musée des Beaux-Arts d'Arras)

Photographies Page 3
GAUCHE / Archives-Fonds documentaire (Musée Opale Sud, Berck-sur-Mer)
Préparatif pour la pêche - embarquement des filets
DROITE / Ludovic CALOIN, *Nettoyage du chalut*

Photographies Page 4
GAUCHE / Joseph QUENTIN, *Le Faucheur* (Musée des Beaux-Arts d'Arras)
DROITE / Joseph QUENTIN, *Scène de moisson* (Musée des Beaux-Arts d'Arras)

Photographies Page 5
GAUCHE / Syndicat mixte du Parc naturel régional des Caps et Marais d'Opale, *Exploitation du marbre bouloonnais*
DROITE / MDC, Collection du Musée de la Céramiques Desvres, *Modeleuse*

Photographies Page 6
GAUCHE / Joseph QUENTIN, *Moulinage* (Musée des Beaux-Arts d'Arras)
DROITE / Collection privée, *La remonte*

Photographies Page 7
HAUT / Archives municipales Boulogne-sur-Mer, 34F1435, *Enfant travaillant à la pesée de la morue*
BAS / Louis Achille CARON ou Achille Adolphe CARON-CALOIN, *Tannage des voiles* (© Musée Quentovic - Ville d'Étaples-sur-Mer)

Photographies Page 8
HAUT / Archives municipales Boulogne-sur-Mer, 34F1435, *Déchargement des tonneaux*
BAS / Louis Achille CARON ou Achille Adolphe CARON-CALOIN, *Les sautrières* (© Musée Quentovic - Ville d'Étaples-sur-Mer)

Photographies Page 9
HAUT / Louis Achille CARON ou Achille Adolphe CARON-CALOIN, *Pêche au hareng* (© Musée Quentovic - Ville d'Étaples-sur-Mer)
BAS / Ludovic CALOIN, *Attente du chalut*

Photographies Page 10
HAUT / Eanger Irving COUSE, *Berger à Étaples* (Musée de la Marine d'Étaples)
BAS / Joseph QUENTIN, *Récolte de l'œuillette, égrenage, tamisage* (Musée des Beaux-Arts d'Arras)

Photographies Page 11
HAUT / Joseph QUENTIN, *Le Faucheur* (Musée des Beaux-Arts d'Arras)
BAS / Joseph QUENTIN, *Récolte des betteraves* (Musée des Beaux-Arts d'Arras)

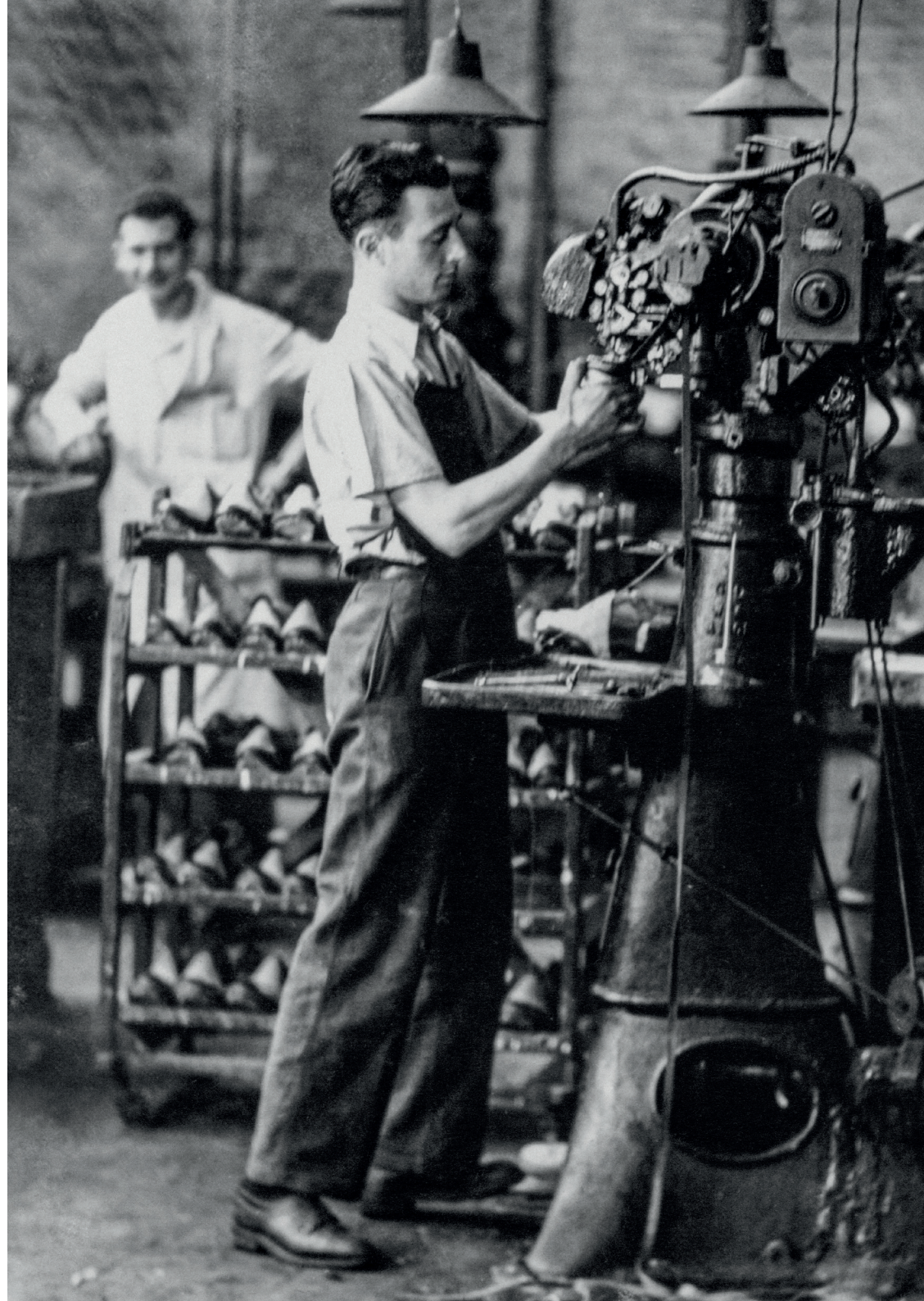
Photographies Page 12
HAUT / Joseph QUENTIN, *Culture de la betterave* (Musée des Beaux-Arts d'Arras)
BAS / Joseph QUENTIN, *Récolte de l'œuillette, égrenage* (Musée des Beaux-Arts d'Arras)

Photographie Page 13
Louis Achille CARON ou Achille Adolphe CARON-CALOIN, *Scène de halage* (© Musée Quentovic - Ville d'Étaples-sur-Mer)

Photographie 3ème de couverture
Desiré APOURCHAUX, *Atelier de montage à l'usine Fanien*

Photographie 4ème de couverture
Joseph QUENTIN, *Récolte de l'œuillette* (Musée des Beaux-Arts d'Arras)

CRÉATION GRAPHIQUE
ALEXIS BLANCHARD studio





Pas-de-Calais
Mon Département

EXPOSITION PARCOURS

LE PAS-DE-CALAIS, TERRE DE LABEURS



DU 26 SEPTEMBRE AU 27 NOVEMBRE 2022

Lumbres • Desvres • Hucqueliers
Beaurainville • Fruges • Saint-Pol-sur-Ternoise