

### CONSULTATION CLASSEMENT ET RECHERCHE DES PROPRIETAIRES REELS Carte N° 2

Commune de PRONVILLE  
Avec extensions sur les Communes de BEAUMETZ-LES-CAMBRAI (Section : ZA), DOIGNIES (Section : ZP)

AMENAGEMENT FONCIER AGRICOLE FORESTIER ET ENVIRONNEMENTALE GRAINCOURT-LES-HAVRINCOURT, INCHEY-ARTOIS, PRONVILLE, QUEANT, MOEUVRES, BOURSIES et SAINS-LES-MARQUION.

E 1:6000

Plan comportant les modifications prescrites par les CIAP du 21/12/2021 et du 15/02/2022.  
le Président de la CIAP  
Monsieur Pierre NICOLLE

GEOFIT  
EXPERT

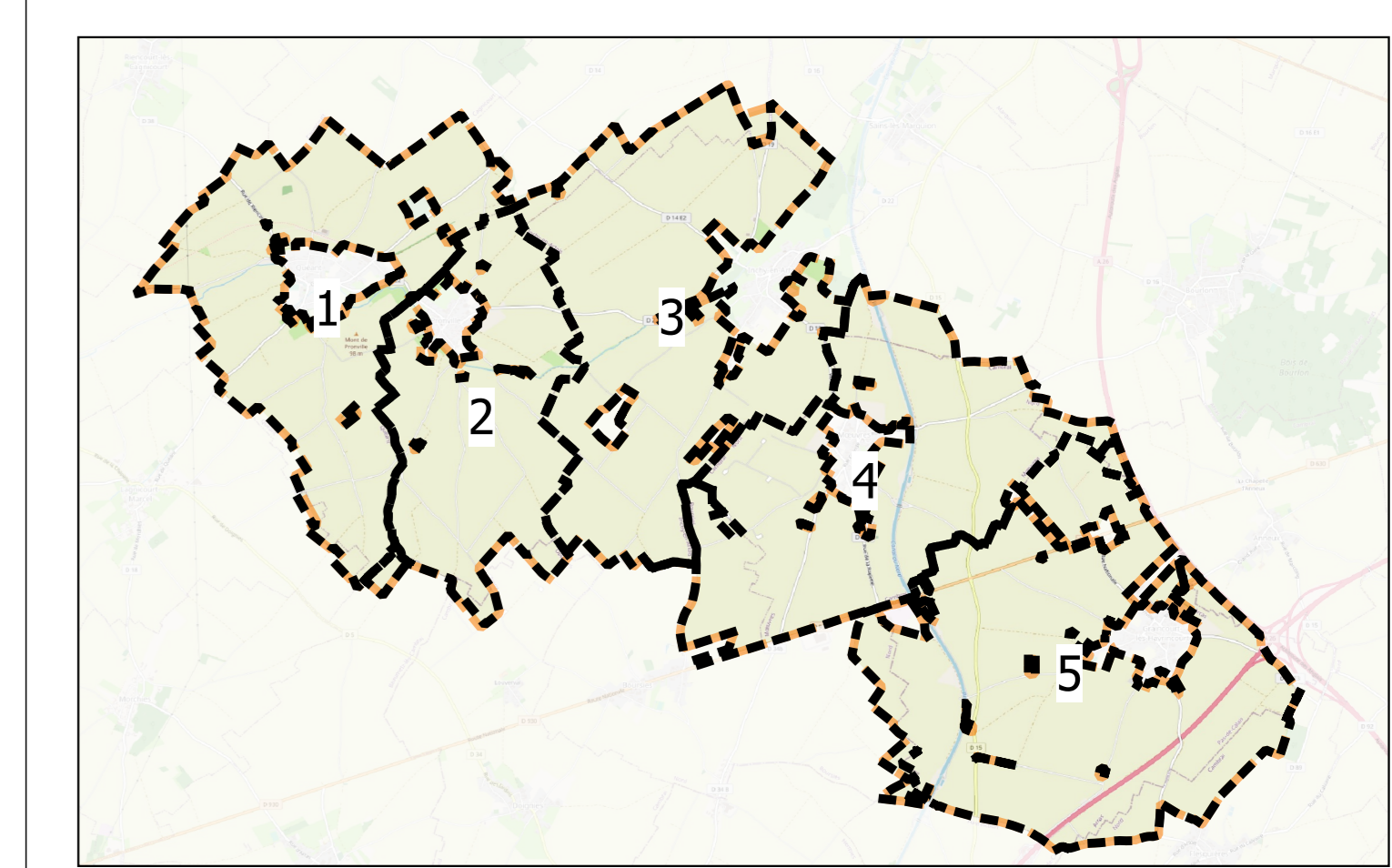
Données de pouvoir  
à vos données

Réalisé le : 29/03/2022  
Rédigé par : YMI  
Contrôlé par : MMA

#### Legende

- PERIMETRE AFAFE
- PROJET CANAL EMPRISE PROVISoire
- LIMITE COMMUNALE
- LIMITE DE SECTION
- T1 - 10000 points/Ha
- T2 - 9800 points/Ha
- T3 - 9200 points/Ha
- T4 - 8000 points/Ha
- T5 - 7000 points/Ha
- T6 - 5000 points/Ha
- T7 - 3000 points/Ha
- T8 - 3000 points/Ha
- T9 - 3000 points/Ha

AMENAGEMENT FONCIER AGRICOLE ET FORESTIER <small>(Approuvé par la CIAP du 21/12/2021)</small>		
Recherche des propriétaires réels et Classement des terres exécutés dans la zone colorée selon la légende ci-contre sous le contrôle du Conseil Départemental du par Thierry TACCARD		
Plan approuvé par la Commission Intercommunale dans sa séance du le Président :	le Secrétaire :	AFFICHE DU AU le Maire :
Plan portant les modifications prescrites par la Commission Intercommunale dans sa séance du le Président :	le Secrétaire :	AFFICHE DU AU le Maire :
Plan portant les modifications prescrites par la Commission Départementale dans sa séance du le Président :	le Secrétaire :	AFFICHE DU AU le Maire :



Carte synoptique sans échelle

