



Pas-de-Calais

Le Département

Culture



ÉTÉ 2018



Nan Goldin Fata Morgana

2 juin au 11 novembre - Château d'Hardelot à Condette
EXPOSITION INÉDITE DE PHOTOGRAPHIES DE PAYSAGES

AIRFRANCE

Pas-de-Calais
Le Département

CHÂTEAU D'HARDELLOT
CENTRE CULTUREL DE CONDETTE



Coup de cœur du Département : partenaire soutenu et subventionné par le Département du Pas-de-Calais



Logo CD62 : Dans le cadre de la saison culturelle départementale du Département du Pas-de-Calais



Découvrez les prévisions et propositions de notre nouvelle édition **Cultures de Saison été 2018**. Quelles soient artistiques ou culturelles, partagez-les sans modération!

L'été arrive et la vie devient plus facile !

Voilà l'été, les nuages filent et le ciel s'éclaircit, c'est le retour des festivals qui nous chauffent les tympans ! Neuvième édition du Midsummer Festival du 22 juin au 1er Juillet au château d'Hardelot, de Robin Pharo à Hervé Niquet. Du 23 juin au 8 Juillet **Le Bassin Minier fête le Patrimoine Mondial !** et le 30 juin **les Rutilants#14** résonnent à Oignies.

Les concerts sont au rendez-vous, avec la fête de la musique qui ouvre le bal sous les auspices du solstice d'été dans tout le Pas-de-Calais. Le Festival de la Côte d'Opale du 15 au 22 juillet fait son clap de fin dans un registre blue's dans les jardins du Centre Culturel de l'Entente Cordiale du château d'Hardelot. Du cirque, des cultures urbaines, du théâtre de la musique : direction Carvin du 13 au 15 juillet pour Les Eclectiques, Festival des arts dans la rue. Et pour Les 20 ans de **Rock en Stock** les 28 et 29 juillet, **Voilà l'été** avec entre autres les **Négresses Vertes** à Etaples sur mer, puis **Les Malins plaisirs** dans le Montreuillois du 10 au 18 août, les **Pianos Folies** au Touquet-Paris Plage du 17 au 23 août, **Pianos on the Docks** le 26 août à Boulogne sur mer ; **Voilà l'été, voilà l'été...**

Voilà l'été et ses expositions à ne pas rater avec jusqu'au 23 juillet la merveilleuse « L'Empire des Roses » chefs d'œuvre de l'Art-Persan du 19ème siècle scénographie de Christian Lacroix au Musée de Louvre Lens. Retrouvez **Nan Goldin, Fata Morgana** pour une exposition totalement inédite de photographies de paysage au Centre Culturel de l'Entente Cordiale au Château d'Hardelot. **Voilà l'été**, les collections départementales sont mises en lumière à la Maison

Départementale du Port D'Etaples du 6 juillet au 16 septembre **Reflets, photographies contemporaines et œuvres du XIX^e siècle.**

Voilà l'été, et ça se passe près de chez vous, **Tournée Ornica en Pas-de-Calais** à Bonningues-les-Calais, Lumbres, Pernes, **Tournée des pages** en médiathèque de Grenay, Outreau, Saint Nicolas, Audruicq, Frévent, Feuchy, Robecq, Beuvry et Auxi-le-Château, **Partir en livre** « avec mes Baignoires Chéries » à Desvres, Berlencourt Le Cauroy, Achicourt, Aux-le-Château, Frévent, Berck sur mer, **Plage, pelouse et pâturage à la page**, sur Alembon, Wimereux, Le Portel, Sangatte, Desvres Outreau, Saint Etienne au Mont, Equihen, Berck sur mer...

Voilà l'été, et la **fête du Cinéma** du 1^{er} au 4 juillet, **Projections Cinéma Plein Air** avec Ciné Ligue du 20 juillet au 31 août à Lens, Méricourt, Aumerval, Camiers... **Les Cinétoiles de l'éducation** le 8 août à partir 16h jusque dans la nuit à la Chartreuse de Neuville sous Montreuil.

Voilà l'été... pour découvrir notre beau patrimoine, avec des visites guidées, détournées, des stages ... **et pour la fin de l'été...** rdv aux **Journées Européennes du Patrimoine**, sur le thème du Partage qui tient à cœur au Département du Pas-de-Calais ! Enfin, rendez-vous le samedi 15 septembre 2018 à la Maison de l'Archéologie en collaboration avec les Archives départementales « **Reconstruire l'avenir. Territoires et habitants du Nord et du Pas de Calais** ». Vous aurez bien compris que voilà l'été, une fois de plus, le Département s'engage pour les habitants du Pas-de-Calais, au plus près, au plus proche, de l'Art et de la Culture dans toute leur diversité !

Jean-Claude **LEROY**,
Président du Département

Nathalie **DELBART**,
Vice-présidente à la culture



MUSÉE - PATRIMOINE - JEUNE PUBLIC



PATRIMOINE

(RE)DÉCOUVREZ LE CHÂTEAU D'HARDELOT

**CONDETTE
CHÂTEAU D'HARDELOT
1, RUE DE LA SOURCE**

À l'occasion de la réouverture du Château d'Hardelet, offrez-vous un moment de découverte, d'expériences artistiques, de détente et de partage dans un cadre enchanteur. Découvrez les intérieurs du manoir néo-Tudor, flânez dans les jardins, admirez le dialogue des architectures so british qui façonnent le Centre culturel de l'Entente cordiale.

Suivez le guide ! Tous les jours, à 11h, accompagné d'un médiateur, partez à l'assaut des richesses patrimoniales et culturelles du château d'Hardelet: collections permanentes, expositions temporaires, jardins, architectures...

Partagez un moment convivial, en famille, à l'occasion des ateliers et visites originales proposés tous les jours (sauf le samedi) à 16h.

Visite libre 5 € - Visite guidée 7 €

*Infos : Ouvert du mardi au dimanche, de 10h à 12h30 et 13h30 à 18h
Ouverture exceptionnelle samedi 14 juillet et mercredi 15 août
Programme détaillé des activités proposées : www.chateau-hardelet.fr
Infos et réservations conseillées au 03 21 21 73 65*

PORTES-OUVERTES MUSÉE LE CHEVALEMENT DU VIEUX 2

**MARLES-LES-MINES
RUE ALBRAQUE OU RUE DE LA RÉSIDENCE DE LA PEUPLERAIE**

Mis en place par l'office de tourisme de Béthune-Bruay et la Ville de Marles-les-Mines.

Le Chevalement «Le Vieux 2» entra en exploitation en 1858. Dans la nuit du 2 au 3 mai 1866, le puits subit un éboulement. Une importante quantité d'eau s'était infiltrée. C'est cet évènement qui inspira Zola. Aujourd'hui, le Chevalement «Le Vieux 2» se dresse fièrement au milieu d'un site arboré qui incite à la détente. Le chevalement et son bâtiment d'extraction sont inscrits à l'inventaire des Monuments Historiques. Il est également présenté dans le dossier de classement du Bassin Minier au Patrimoine Mondial de l'UNESCO. Vous pouvez visiter son bâtiment où se trouve toujours l'une des molettes et où vous retrouverez des archives de l'époque minière. N'hésitez pas à demander des informations au médiateur présent sur place.

À voir en famille dès 9 ans - Gratuit

*En juin et septembre : le samedi de 14h30 à 17h30 et le 1^{er} dimanche du mois, de 14h30 à 17h30.
En juillet et août : le mercredi, samedi et dimanche de 14h30 à 17h30
Présence d'un guide-conférencier sur place*

infos : 03 21 52 50 00 ou au 03 21 25 26 71



PATRIMOINE



MUSÉE - JEUNE PUBLIC



LE CŒUR DE VILLE DE BÉTHUNE: UN JOUR, UNE VISITE

BETHUNE
3 RUE ARISTIDE BRIAND

Visites guidées

Mis en place par l'office de tourisme de Béthune-Bruay.

« Béthune au Moyen-Age » : 14h30 à 15h30 tous les mardis en juillet et août
Du beffroi, à la rue de la Délivrance, en passant par les vestiges des fortifications, vous saurez tout de la période médiévale qui a fait la renommée de Béthune !

« Safari en famille » : 14h30 à 15h30 tous les mercredis en juillet et août
À voir en famille dès 4 ans

Un lion ? Un ours ? Un dragon ? Non, non ! Vous ne rêvez pas ! Vous êtes bien à Béthune ! Papa, maman, enfants : embarquez pour une expérience grandeur nature et partez sur les traces d'une ménagerie bien cachée !

« Béthune Art déco » : 14h30 à 16h tous les jeudis en juillet et août
Zigzags, spirales, corbeilles de fleurs géométriques...des motifs Art déco à profusion ! Découvrez sur les façades béthunoises ! En prime, une ouverture exceptionnelle des intérieurs de l'Hôtel de Ville !

« Tic, tac... Remontons le temps en famille » : 14h30 à 15h30 tous les vendredis en juillet et août

À voir en famille dès 6 ans

« Retour vers le passé », non ce n'est pas le titre d'un film mais bien l'idée de cette visite ludique. Un guide hors du temps vous accompagnera pour vous dévoiler les secrets de la cité. Du Moyen-Age à aujourd'hui, préparez-vous à voyager !

Tarif : TP 6 € / TR 5 € / Gratuit moins de 12 ans

Infos et inscriptions : 03 21 52 50 00 ou gu 03 21 25 26 71

MON ÉTÉ AU PARC DU LOUVRE-LENS !

LENS
MUSÉE DU LOUVRE-LENS
99 RUE PAUL BERT À LENS

Tout au long de l'été, le musée du Louvre-Lens installe un véritable « village de vacances » à ciel ouvert au cœur de son magnifique parc paysager, avec vue sur les plus hauts terrils d'Europe.

Chaque jour, des animations gratuites permettent à chacun de profiter de ces 20 hectares de nature en ville, sur un mode convivial, festif, créatif ou totalement « farniente ». Visites, ateliers, spectacles, pique-niques, activités sportives et « bien-être » : autant d'invitations à partager en famille ou entre amis !

Infos et réservations : 03 21 18 62 62, louvrelens.fr

© Louvre-Lens / Frédéric Iovino



FESTIVAL

EXPOSITION



« LES MERCREDIS JAZZ » DU TOUQUET-PARIS-PLAGE

LE TOUQUET-PARIS-PLAGE

- . 18 JUILLET - 20H30 : CHINA MOSES / ANDRÉ MANOUKIAN DUO
SALLE DES QUATRE SAISONS LE TOUQUET
- . 25 JUILLET - 18H : JAZZ À BICHON
SALLE DES QUATRE SAISONS LE TOUQUET
- . 28 JUILLET - 20H30 : CHAMPIAN FULTON ET SCOTT HAMILTON DUO
SALLE DES QUATRE SAISONS LE TOUQUET
- . 1^{ER} AOÛT - 18H: BEN TOURY CORPORATION
LE MANOIR HÔTEL LE TOUQUET
- . 8 AOÛT - 20H30 : RHODA SCOTT LADY QUARTET
SALLE DES QUATRE SAISONS LE TOUQUET

Vivez un été en musique sur des airs JAZZY au Touquet-Paris-Plage !
L'été au Touquet-Paris-Plage, c'est toute la ville qui s'anime au rythme d'un été en musique.

Pour la 10^e année consécutive, Touquettois, résidents secondaires et touristes pourront ainsi profiter du Jazz dans toute la station.

Au programme:

- . Les Mercredis Jazz, cinq grands concerts en salle
- . Les Rues du Jazz, déambulations dans les rues de la station, animations musicales en extérieur et terrasses musicales.

Un festival dont la notoriété n'est plus à faire puisque la fréquentation a plus que doublé depuis son lancement

Alors sans hésitation, venez découvrir le Jazz dans tous ses états au Touquet-Paris-Plage. Après votre séjour, vous repartirez les yeux scintillants de lumière et des airs «jazzy» plein la tête.

À voir pour toute la famille - de 16.50 € à 37 €
Infos : 03 21 06 72 00 - letouquet.com

.8.

VISITE GUIDÉE DE LA SÉCHERIE

CHAQUE 3^E DIMANCHE DU MOIS DE JUILLET À OCTOBRE
10H SUR PLACE

VIEILLE-EGLISE
LA SÉCHERIE
85 RUE DU COUPEVENT

Mis en place par l'association Des Racines et des Hommes, en partenariat avec la Communauté de Communes de la Région d'Audruicq

Les sécheries de chicorée sont caractéristiques de la frange littorale du Nord-Pas-de-Calais. Le secteur de la Région d'Audruicq s'est imposé avec celui de Loon-Plage, après la Première Guerre Mondiale, comme le centre d'activité le plus intense du séchage et de la culture de la chicorée de la Région. Trente-cinq sécheries, appelées encore séchoir, sont dénombrées sur le territoire intercommunal.

Pour en savoir plus sur ces bâtiments emblématiques du territoire, l'association Des Racines et des Hommes vous ouvre les portes d'une ancienne sécherie restaurée en 2016. Découvrez un ancien séchoir à chicorée et les différentes étapes de la transformation de la racine à la cossette de chicorée.

Frais de participation : 3 € par personne (gratuit enfant – 6 ans)

À voir en famille - 1h

Renseignements et réservations : au 03 21 00 83 83, tourismeaudruicq-oye-plage.fr

©CCRA

.9.



ARCHIVES - EXPOSITION



MUSIQUE



MOULINS DU PAS-DE-CALAIS

**FAUQUEMBERGUES
ENERLYA
30 AVENUE ROLAND HUGUET**

En collaboration avec la CAPSO

Les moulins constituent, au même titre que les châteaux, les églises ou les maisons, des éléments de notre patrimoine. Le Pas-de-Calais en a possédé plus de 1 500 au XIXe siècle. Beaucoup ont disparu du fait de la mécanisation et des guerres. Éléments majeurs de la révolution industrielle du Moyen Âge, les moulins ont été jusqu'au XIXe siècle le moteur essentiel de toutes les activités économiques.

À travers leur étude, c'est toute une civilisation qui resurgit, rythmée par les éléments naturels : l'eau et le vent. Les moulins permettent de présenter l'ensemble des activités humaines de l'ère préindustrielle, celles qui sont liées à l'agriculture, mais aussi à la fabrication de produits industriels.

*Cette exposition, composée de 12 panneaux, présente à travers des documents d'archives l'histoire et le rôle des moulins à eau ou à vent du Pas-de-Calais.
Tout public - Gratuit*

Infos : www.archivespasdecalais.fr - 03 21 71 10 90

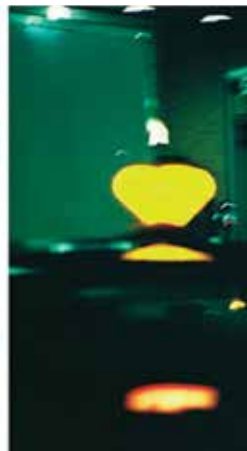
MIDSUMMER FESTIVAL

**CONDETTE
CHÂTEAU D'HARDELLOT
1, RUE DE LA SOURCE**

- . 23 ET 30 JUIN - 16H - VISITE GUIDÉE PARCOURS PHOTO EN LIEN AVEC L'EXPOSITION NAN GOLDIN
- . 24 JUIN ET 1^{ER} JUILLET - 11H - CHILDREN'S CORNER
- . 24 JUIN ET 1^{ER} JUILLET - 16H - CHÂTEAU & CO.
- . 22 JUIN - 20H - PURCELL, COUPERIN, REGARDS CROISÉS - ENSEMBLE MUSICA NIGELLA
- . 23 JUIN - 20H - ODES DE PURCELL - CONCERT SPIRITUEL, HERVÉ NIQUET
- . 24 JUIN, CHANTER LA RENCONTRE - MALIKA BELLARIBI - LE MOAL
- . 25 JUIN, KOJI YODA (SOUS RÉSERVE) - ENSEMBLE TOKYO BAROQUE
- . 29 JUIN - 20H - RICHARD CŒUR DE LION, OPÉRA EN 3 ACTES - CIE LES MONTS DU REUIL
- . 30 JUIN ET 1^{ER} JUILLET - 15H - PARAPLUIE SUR LA MANCHE - DUO ACCORDIANO
- . 30 JUIN - 20H - COME SORROW - ROBIN PHARO, PRÈS DE VOTRE OREILLE
- . 12 JUILLET - 22H, DIDON ET ENEE, HENRY PURCELL

À l'abri des dunes boisées, en retrait de la mer, les créneaux du Château d'Hardelet évoquent ces châteaux tudors de l'Angleterre toute proche. À l'heure du solstice d'été, prend place en ces lieux le Midsummer Festival.

Infos et réservations conseillées au 03 21 21 73 65
www.chateau-hardelot.fr



EXPOSITION



BACLER D'ALBE, ARTISTE SAINT-POLOIS, CARTOGAPHE IMPÉRIAL

**SAINT-POL-SUR-TERNOISE
MUSÉE MUNICIPAL DANVIN
RUE OSCAR RICQUE**

Organisée par la Ville de Saint-Pol-sur-Ternoise avec le soutien de la Région des Hauts de France

Le musée municipal Bruno Danvin de Saint-Pol-sur-Ternoise accueille une exposition exceptionnelle sur le personnage historique Bacler d'Albe, en écho à l'évènement « Napoléon, images de la légende ».

Saint-Polois, Bacler se fait remarquer par le général Bonaparte à Toulon. Il se retrouve alors attaché à l'état-major comme officier-géographe-dessinateur de son bureau topographique.

Il le suit ensuite jusqu'en 1813. Bacler ne suit pourtant pas Napoléon en Egypte car sa femme a dissimulé la lettre ! Tour à tour capitaine, attaché à l'état-major comme officier, directeur du bureau topographique, général de brigade, Bacler est nommé en mars 1814 directeur de dépôt de la Guerre à Paris. En parallèle à sa vie militaire, Bacler d'Albe est aussi un artiste : un paysagiste et un naturaliste. Il s'intéresse en particulier à une technique nouvellement apparue : la lithographie.

L'exposition au musée Danvin regroupe à cette occasion un ensemble de lithographies, d'ouvrages et de dessins originaux de l'artiste.

A voir en famille à partir de 8-10 ans

Ouverture les mercredis, samedis et dimanches de 14h30 à 17h30

45 mn à 1h - Entrée gratuite

Les visites guidées sont sur rendez-vous les autres jours au 03 21 03 85 69

ou en cas d'absence au 03 21 03 52 72, c.camus@saintpolsurternoise.fr

Programme complet sur www.napoleon-hautsdefrance.com

EXPOSITION



SONIA HAMZA, NIPPON KISS

**SAINT-OMER
ESPACE 36
36 RUE GAMBETTA**

Mis en place par l'association Espace 36

En partenariat avec Le Silo U1 (Château Thierry)

« Née d'une aventure photographique de plusieurs mois, cette série a pour dessein de vous dévoiler le quotidien du Japonais. Ce Japon fait de contradictions, à la fois fascinant et déroutant. Ces triptyques photographiques illustrent ce pays où la tradition n'est jamais loin de la modernité. Un raffinement discret, est présent partout dans les moindres détails jusque dans les mots et les attitudes. Je rends hommage à ma manière, à ce peuple solidaire, courageux souvent paradoxal mais néanmoins passionnant. » Sonia Hamza

Gratuit

*Infos : Espace36, association d'art contemporain
espace36@free.fr - <http://espace36.free.fr> - 03 21 88 93 70*

© Sonia Hamza, les couleurs de Tokyo 2012



ARTS PLASTIQUES

CROC'ART

ARRAS
CITÉ NATURE
25 BD SCHUMAN

Mis en place par l'association Cité Nature

Croc'Art, exposition d'Art Contemporain vient en résonance à "Croc'Expo, les Fruits, les Légumes & Moi» dédiée aux enfants. Sept artistes s'expriment sur ce thème dans une scénographie originale. Jigé Art Color, illustrateur, présente un cube des 4 saisons ; Loïs Low, allie dessin et photographie ; Annie Modrzejewski magnifie épiluchures et noyaux ; David Penez propose un travail photographique vitaminé ; Arnaud Sagnier offre un peu de nostalgie avec ses collages extraits de publicités des années 50. Marie Rancillac, parisienne, expose des grès chamottés, fruits d'une vie artistique dédiée aux fruits et légumes. Quant à Jean-Yves Pennec, le quimpérois, il travaille un matériau surprenant : le cageot ! Onze classes présentent également leurs travaux collectifs réalisés sur ce thème.

À voir en famille dès 6 ans
Tarifs : 3, 5 ou 7 €

Infos : 03 21 21 59 59, citenature.com



EXPOSITION



PIERRE ARDOUVIN, RETOUR D'ABYSSINIE

BETHUNE
LABANQUE
44 PLACE GEORGES CLEMENCEAU

Pierre Ardouvin nous invite à un voyage de retour des profondeurs de l'imaginaire et du rêve. L'artiste met en scène des objets du quotidien, des images évoquant la culture de masse qu'il détourne et associe. Les références littéraires et artistiques nourrissent sa recherche plastique qui se déploie sur des rideaux de douche (La nuit n'est pas finie), prend la forme d'une salle d'attente inondée (Jour de France) ou de bijoux de pacotille répandus au sol (Au réveil il était midi).

À voir en famille dès 5 ans

Tarifs : 6 €, 3 € (réduit), gratuit pour les -12 ans, le 1er dimanche du mois et sous conditions

Infos : 03 21 63 04 70 - Facebook : Labanque Béthune

© Marc Damage
 Pierre Ardouvin, *L'inquiétude des jours heureux*, 2017, Série Écran de veille, Impression sur toile, résine, paillettes, cadre 68x96x4,5 cm, Production Labanque



ARTS PLASTIQUES – MUSÉE



EXPOSITION - ARCHIVES



L'EMPIRE DES ROSES

CHEFS-D'ŒUVRE DE L'ART PERSAN DU 19^E SIÈCLE

LENS
MUSÉE DU LOUVRE-LENS
99 RUE PAUL BERT À LENS

Scénographie de M. Christian Lacroix

Dans un décor imaginé par M. Christian Lacroix, découvrez plus de 400 chefs-d'œuvre persans du 19^e siècle, présentés pour la plupart en exclusivité mondiale.

Le Louvre-Lens vous ouvre les portes d'un somptueux palais iranien orné de peintures, bijoux, tapis, costumes ou encore armes d'apparat. À chaque pas, laissez-vous surprendre par les fastes de la dynastie qajare !

*Infos et réservations : 03 21 18 62 62, louvrelens.fr
 Billetterie en ligne : louvrelens.fr*

Tarifs : gratuit pour les moins de 18 ans ; 18-25 ans : 5 € ; tarif plein 10 €

© *Acrobate au paon*
 Iran, vers 1820-1830 (?)
 Huile sur toile
 Bellinzona, Archives cantonales du Tessin © Archivio di Stato del Cantone Ticino,
 Bellinzona (Suisse)

VIMY 1917, LA GUERRE SOUTERRAINE DES CANADIENS

DOULLENS
HÔTEL DE VILLE

*Proposée par le Département du Pas-de-Calais, en partenariat avec l'Institut national des recherches archéologiques préventives, la Communauté d'agglomération de Lens-Liévin et l'Office de tourisme de Doullens
 Exposition labellisée par la Mission du Centenaire*

L'exposition évoque un aspect peu connu du premier conflit mondial, la guerre souterraine qu'ont livrée les soldats canadiens, réfugiés dans les entrailles de la terre pour se prémunir de la puissance meurtrière de l'artillerie. Issus d'un pays neuf, venus combattre – et pour beaucoup mourir – à des milliers de kilomètres de leur foyer, ils ont plus que tous les autres belligérants marqué leur passage en France par des graffitis et des sculptures, tracés dans les parois de craie des cavités souterraines de l'Artois et de la Picardie, où ils ont séjourné avant de monter à l'assaut ou pendant les périodes de repos à l'arrière du front.

*Entrée libre
 La mairie de Doullens est ouverte :
 Du lundi au jeudi : de 8h à 12h et de 14h à 18h
 Le vendredi : de 8h à 12h et de 14h à 17h*

Infos : 03 22 32 54 52 - www.doullens-tourisme.com

© *Nam Thai Lai*



EXPOSITION PLEIN AIR - ARCHIVES

EXPOSITION - ARCHIVES



UNE GUERRE SANS CLICHÉS

**JUSQU'AU 29 JUIN
HESDIN
SQUARE CHARLES DE GAULLE**

**16 JUILLET AU 31 AOÛT
ARRAS - CITADELLE**

Photographies insolites de la Grande Guerre dans le Pas-de-Calais

Loin des photographies habituelles de la guerre, cette exposition présente des instants de vie particuliers, saisis par des photographes amateurs ou professionnels, de ceux et celles qui ont vu leur destin basculer au cours de ces quatre années de conflit. Les 32 clichés sélectionnés révèlent des thématiques fortes liées à l'histoire du département et de ses territoires : le front de l'Artois, les soldats du Commonwealth, l'occupation, l'arrière, les civils, les femmes, les destructions, les hôpitaux militaires, la mort, etc. Ils proviennent principalement de fonds locaux, publics (archives départementales du Pas-de-Calais), mais aussi privés, grâce aux opérations de collecte de mémoire menées à l'initiative du Ministère de la Culture ou par le biais de partenariats régionaux, et peuvent aussi être conservés, pour certains d'entre eux, dans des collections nationales (Bibliothèque de documentation internationale contemporaine, Imperial War Museum, Bundesarchiv).

Tout public - Gratuit

Infos : www.archivespasdecalsais.fr – 03 21 71 10 90

© JWM-Q692

« LES NYMPHEAS » DE RAYMOND GÉNEAU

**GUINES
ESPACE DE VIE COMMUNAUTAIRE
9 AVENUE DE LA LIBÉRATION**

De Monet à Kandinsky

Se laisser aller, s'immerger dans le subconscient, alors comme dans un rêve la vision se trouble, les détails superflus disparaissent peu à peu, les formes s'estompent et se fondent. Dans ce flou lumineux la sensation du vent léger apparaît, on ressent le lent balancement des branchages, l'odeur des fleurs envahit l'espace. Des images se forment, s'organisent, transpercent les taches de couleurs : peu à peu une galaxie imaginaire prend forme, parcourues de vibrations et d'évocations musicales. Les émotions passées refont surface et revivent dans ses formes abstraites débarrassées de tout superflu. La peinture, et toutes formes d'arts sont des moteurs à émotions, un fil directeur commun relie les artistes et sollicite le public. Raymond Géneau, qui se laisse ainsi porter et conduire par Monet ou Kandinsky...de Monet à Kandinsky et inversement, nous invite à faire ce même voyage.

*Infos : www.cc-paysdopale.fr - 03 21 00 83 33
Aux horaires d'ouverture de la Minoterie*

© Jean-Luc Boin



EXPOSITION



ARCHÉOLOGIE - ARCHIVES - JEUNE PUBLIC



IMPRESSIONS NOCTURNES

**MUSÉE DU TOUQUET-PARIS-PLAGE
HESDIN
SQUARE CHARLES DE GAULLE**

Fascinante, la Nuit a charmé et inspiré nombre de peintres de la Côte d'Opale qui l'ont révélée chaleureuse, contemplative, angoissante, sombre, funeste, mystique.

Mystérieuse et obscure, la Nuit évoque en l'Homme de nombreuses émotions. Séduisante et inquiétante, elle éveille en nous des sentiments contradictoires.

Parfois désertées, parfois animées, les scènes nocturnes sont également le témoin d'une vie laborieuse de la fin du XIX^e - début du XX^e siècle, sur un territoire bercé entre terre et mer.

Autour d'un parcours thématique sensible et raisonné, découvrez une sélection d'œuvres dépeignant la nuit du crépuscule jusqu'à l'aube.

Partenariats : Musée du Touquet-Paris-Plage, Département du Pas-de-Calais, Musée Quentovic, Musée Rodière, Musée de Berck

*Infos : Mairie du Touquet-Paris-Plage 06 87 38 08 08 www.letouquet.com
www.lestouquettois.fr*

© Francis Tattegrain, Pêche aux harengs (Musée Quentovic)

PAYSAGES EN GUERRE

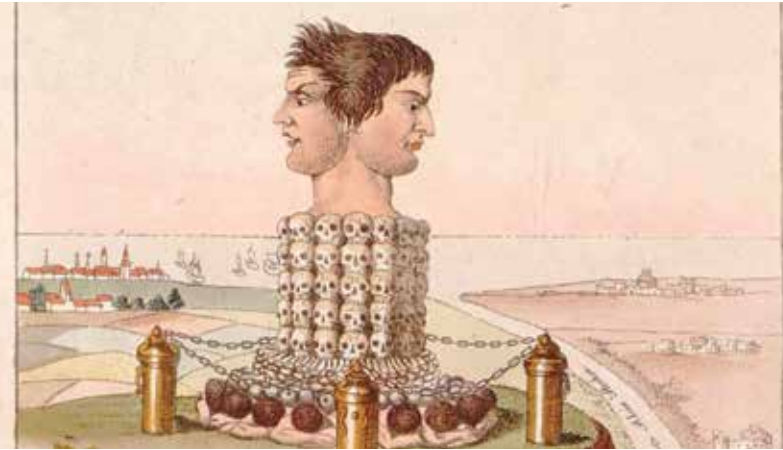
**. JUSQU'AU 24 JUIN : NOYELLES GODAULT
ACED METALLIA - SALLE ARTHAUD - RUE FONTAINE
. 29 JUIN AU 9 JUILLET : WINGLES
MAISON DE LA CULTURE ET DES LOISIRS - SALLE DES BALADINS
. 12 AU 26 SEPTEMBRE : CALAIS
FÉDÉRATION RÉGIONALE POUR LA CULTURE ET LE PATRIMOINE
MARITIMES NORD, PAS-DE-CALAIS, PICARDIE
GRANDE HALL PLACE D'ARMES**

PROSCITEC, Patrimoines et Mémoires des Métiers. En partenariat avec La région des Hauts-de-France, le Département du Pas-de-Calais, le Département du Nord
Les villes et les campagnes deviennent rapidement des objectifs à détruire, à sauvegarder, à utiliser et à reconstruire. Les paysages sont radicalement bouleversés. L'exposition « Paysages en Guerre » vous permet de découvrir comment la terre de notre Région va être exploitée pour les besoins des armées, comment le paysage va être utilisé à des fins stratégiques et comment les quatre années de guerre ont bouleversés durablement la Région.

Exposition, labellisée par la Mission Centenaire, vous propose une approche ciblée et originale de la Première Guerre Mondiale. Composée de 11 panneaux autoportants, cette exposition itinérante est facilement transportable.

L'association PROSCITEC Patrimoines et Mémoires des Métiers a pour objectif la promotion des actions de conservation et de valorisation des savoir-faire, des métiers, des industries qui ont marqué l'histoire de la Région Hauts-de-France. Cela passe par la valorisation de l'histoire régionale, mais aussi par la préservation d'une mémoire collective.

*Tout public - gratuit pour le monde de l'enseignement
Infos : 03 20 40 84 50 / contact@proscitec.asso.fr
www.proscitec.hypotheses.org*



PARCOURS ARTISTIQUE - PERFORMANCES



O FOR A MUSE

**CONDETTE
CHÂTEAU D'HARDELLOT
1, RUE DE LA SOURCE**

« Dimitri Vazemsky cumule les fonctions comme les talents, écrivain, éditeur, plasticien ou illustrateur, cet enfant de Wazemmes en périphérie de Lille, est un haut représentant d'une culture foisonnante dans un quartier où les nationalités se croisent et dialoguent entre elles... ». Philippe Bertrand (Carnets de campagne, France inter, sept 2007)

Riche de ses études shakespeariennes, l'artiste investit le paysage et les espaces du site du Château d'Hardelot, il nous raconte la magie des mots. Du « wooden O » d'Henry V, au cercle de bois du théâtre élisabéthain en passant par l'enceinte circulaire du Château d'Ardrelo, l'artiste nous balade et nous amuse avec la lettre O for a muse.

Installations extérieures gratuites

Visite libre 5 €

Visite guidée 7 €

Infos : 03 21 21 73 65, sur www.chateau-hardelot.fr et sur notre page Facebook

EXPOSITION



L'AIGLE VS LITTLE BONEY NAPOLÉON DANS LES COLLECTIONS DU CHÂTEAU

**CONDETTE
CHÂTEAU D'HARDELLOT
1, RUE DE LA SOURCE**

A la fois adulé et détesté des Français, Napoléon est aussi un ennemi juré mais respecté des Anglais. A travers cette exposition dossier, le château d'Hardelot présente l'Empereur vu par les français à travers la diffusion de gravures officielles et par les Anglais à travers les caricatures publiées dans les journaux anglais satiriques. Il présente une vingtaine de pièces de la collection, déjà en exposition ou sorties des réserves, en mettant un accent particulier sur le célèbre caricaturiste anglais de l'époque napoléonienne, James Gillray.

Un programme d'animations comprenant visites, conférences, ateliers et spectacles accompagne l'exposition.

Exposition organisée dans le cadre du programme « Napoléon dans les Hauts-de-France », en partenariat avec l'Association des Conservateurs des Musées des Hauts-de-France, le musée de Boulogne-sur-Mer et les Archives départementales du Pas-de-Calais.

Visite libre 5 €

Visite guidée 7 €

Infos : 03 21 21 73 65, sur www.chateau-hardelot.fr et sur notre page Facebook



EXPOSITION



NAN GOLDIN FATA MORGANA

**CONDETTE
CHÂTEAU D'HARDELLOT
1, RUE DE LA SOURCE**

Exposition inédite de photographies de paysage

Artiste majeur de notre temps, reconnue internationalement pour ses photos intimes, Nan Goldin (née en 1953) présente pour la première fois un ensemble de photographies grand format sur le thème de la nature et des fleurs. Ce sont de vrais paysages contemporains, sensibles, méditatifs pris lors de ses nombreux voyages à travers le monde, en passant par la France et la Grande-Bretagne. Venez partager le journal intime photographique de l'artiste en quête de liberté et d'immortalité.

*Commissariat : Marie-Françoise Bouttemy, Château d'Hardelot
Exposition inédite conçue et réalisée par le Département du Pas-de-Calais
Partenariat avec Air France*

Exposition inaugurée dans le cadre du week-end Gardenmania à l'occasion des Rendez-vous aux jardins, les 2 et 3 juin 2018.

Programme d'animations dédié à l'occasion de ce week-end événement : visites, explorations, jeux, ateliers participatifs autour de la nature et de la flore.

Le 2 juin, à 18h, pour célébrer la nature, la compagnie Fred Touché interprètera son spectacle Fleurs.



*Autour de l'exposition, animations, visites, rencontres, ateliers...
Opération artothèque avec le Centre Régional de la Photographie le 11 juillet 2018 à 14h00 : vous pourrez emprunter une photographie de paysage pour décorer votre intérieur.*

Visite libre 5 € - Visite guidée 7 €

Tarifs spectacle du 2 juin, à 20h (durée 1h15) : 12, 10 et 5€

Infos : 03 21 21 73 65, sur www.chateau-hardelot.fr et sur notre page Facebook

EXPOSITION



HAUTE DENTELLE

**CALAIS
CITÉ DE LA DENTELLE ET DE LA MODE
135 QUAI DU COMMERCE**

Commissariat d'exposition : Sylvie Marot

L'exposition Haute Dentelle offre un éclairage inédit sur les usages contemporains de dentelle tissée sur métiers Leavers par les créateurs de mode. En filigrane, Sylvie Marot, commissaire de l'exposition, tresse un dialogue original entre maisons de dentelle et maisons de mode, dégageant de ces échanges les forces de propositions créatives.

À travers plus d'une soixantaine de robes issues des tout derniers défilés haute couture ou prêt-à-porter créateur, l'exposition dévoile la dentelle comme matière à réflexion des maisons de mode.

Des pièces exceptionnelles ont été sélectionnées parmi quatorze grandes maisons de mode : Alberta Ferretti, Balenciaga, Chanel, Christian Dior, Jean Paul Gaultier, Iris van Herpen, Louis Vuitton, Maison Margiela, Ralph & Russo, Schiaparelli, Valentino, Viktor & Rolf, Yiqing Yin, Zuhair Murad.

4 € tarif plein, 3 € tarif réduit

Tous les jours sauf le mardi, de 10h à 18h

Infos : 03 21 00 42 30 - cite-dentelle.fr

© Chanel-ptho-Karl-Lagerfeld



EXPOSITION - JEUNE PUBLIC

MUSIQUE



CROC'EXPO, LES FRUITS, LES LÉGUMES & MOI

ARRAS
CITÉ NATURE
25 BOULEVARD SCHUMAN

Parce que les Fruits et Légumes sont trop souvent absents des assiettes de nos enfants, parce que leur consommation participe à la prévention de l'obésité infantile et autres maladies, parce que la Région Hauts-de-France produit beaucoup de Fruits & Légumes (95 % des endives par exemple), cette exposition répond à de nombreuses questions que se posent les enfants mais aussi les adultes qui les accompagnent : Comment poussent les légumes ? d'où viennent-ils ? comment les cultive-t-on ? où sont-ils vendus ? Bio ou conventionnels, quelles différences ? 5 Fruits et Légumes par jour, qu'est-ce que cela signifie réellement ? Une exposition ludique et pédagogique composée de jeux, de manipulations interactives, de cartes, de puzzles, pour comprendre en s'amusant dans une scénographie... inattendue !

*Ouverture : du mardi au vendredi de 9h à 17h
Samedi et dimanche de 14h à 18h*

*Horaires d'été du 9 juillet au 2 septembre : du lundi au vendredi de 10h à 18h
Samedi et dimanche de 14h à 18h*

*A voir en famille dès 3 ans
1h à 2h - 3,5 € ou 7 €*

Infos : 03 21 21 59 59 - citenature.com

14^E FESTIVAL FAITES DE LA CHANSON

ARRAS
THÉÂTRE

20H DIANE TELL

Proposé par l'association Di Dou Da, avec le soutien du Département et de nombreux autres partenaires publics et privés.

Le Québec en vedette ! Pendant toute une semaine artistes, chanteurs amateurs, spectateurs se partagent les plaisirs de la scène. Outre les artistes à l'affiche, huit concerts gratuits (Back to the roots, William Schotte, La Goutte, Shaun Ferguson, Quartet Jazlab, Tamango, Rivelaine, Panienki) et un bal déjanté avec l'orchestre international du Vetex.

Au programme également, de nombreuses animations festives : karaokés bio avec de vrais musiciens, interviews publiques des artistes, stages (chant, interprétation, écriture), déambulations musicales, rencontres autour de la chanson québécoise, cinéma...

Billetterie : francebillet.com et Théâtre d'Arras

Infos, programme complet (consultable ou téléchargeable) : www.didouda.net



MUSIQUE - THÉÂTRE



IMPRO FOR YOU'RTE

. 19H30 : THÉÂTRE D'IMPRO
. 20H30 : CONCERT DE MUSIQUE

**VIEILLE-ÉGLISE
GRANGE DE L'ÉCOPÔLE ALIMENTAIRE**

*Mis en place par la Blue Touch en partenariat avec la Communauté de Communes de la Région d'Audruicq
Interprété par la Blue Touch*

La Blue Touch : improvisation, cuisine et musique !
Dans une mise en scène copiée sur le cérémonial des matchs de hockey, deux équipes de comédiens jouent amicalement à l'aide de mots et de gestes autour du thème de la cuisine. Les jeunes de la Blue Touch mettent tout en œuvre pour emporter les faveurs du public et éviter le sifflet de l'arbitre. Chaque fois différent, toujours désopilant. Un moment de plaisir à partager en famille ou entre amis. Et après le match d'impro, place à la musique. Petite restauration bio et locale sur place possible. Soirée soutenue par le Département, dans le cadre de la saison culturelle intercommunale 2018 de la Communauté de Communes de la Région d'Audruicq.

*À voir en famille - Théâtre à 19h30, durée 1h - Musique à 20h30, durée 1h
Entrée gratuite sur réservation*

Infos : au 03 21 00 83 83 / 07 88 86 09 19, ccra.fr

© CCRA La Note Bleue

DANSE



L'ABBAYE DE BELVAL FÊTE LA MUSIQUE

**À PARTIR DE 20H
TROISVAUX
437 RUE PRINCIPALE**

Mis en place par l'association Abbaye de Belval, animé par Un Bal un soir

Musiques traditionnelles, actuelles ou populaires. Le 22 juin 2018, à partir de 20h, l'Association Abbaye de Belval fête la musique.
En famille, entre amis, entre collègues ou même et surtout entre inconnus, venez partager votre amour pour la musique en participant au Bal Folk animé par Un Bal un Soir dans une ambiance conviviale et chaleureuse au cœur de l'Abbaye de Belval !

À voir en famille - 2h - 6 €, gratuit -12 ans

*Infos : Charlotte DEFRANCE : charlotte.defrance@abbayedebelval.fr
03 21 04 10 12 - abbayedebelval.fr*



LIVRE - RENCONTRES D'AUTEURS



LIVRE - LECTURE RENCONTRES

TOURNÉE DES PAGES

- . 22 JUIN À 14H : MÉDIATHÈQUE-ESTAMINET - GRENAV
- . 22 JUIN À 18H : MÉDIATHÈQUE MUNICIPALE - OUTREAU
- . 26 JUIN À 14H : MÉDIATHÈQUE-LUDOTHÈQUE CHANTECLAIR - SAINT-NICOLAS
- . 26 JUIN À 18H : MÉDIATHÈQUE ALBERT DOUBLET - AUDRUICQ
- . 27 JUIN À 10H : MÉDIATHÈQUE INTERCOMMUNALE - FREVENT
- . 29 JUIN À 14H : MÉDIATHÈQUE MUNICIPALE - FEUCHY
- . 29 JUIN À 18 : MÉDIATHÈQUE MUNICIPALE - ROBECQ
- . 30 JUIN À 10H : MÉDIATHÈQUE MOTS PASSANTS - BEUVRY
- . 30 JUIN À 15H : MÉDIATHÈQUE -AUXI-LE-CHATEAU

En partenariat avec les associations Ça et là, Colères du présent et la Fédération des Foyers ruraux.

Découvrir une sélection de romans de tous styles et de tous genres, rencontrer des auteurs, se forger un goût et un avis, voilà ce que proposent les prix littéraires Ados en Colère, Sainte-Beuve des Collégiens et Ruralivres aux collégiens du département. Avec « Tournée des pages », la Médiathèque départementale vous invite à retrouver les auteurs nommés ou lauréats et de partir à la découverte de leur œuvre.

Clémentine Beauvais écrit pour les plus petits comme pour les grands, aussi bien en français qu'en anglais.

Isabelle Pandazopoulos a reçu le prix Ados en Colère en 2011 avec On s'est juste embrassé et La Décision a reçu le Prix Sainte-Beuve 2015.

Elle est accueillie dans le Pas-de-Calais le 22 juin.

Johan Héliot est régulièrement sélectionné pour les prix littéraires. Ados sous contrôle a obtenu le prix Ados en Colère 2007. Il interviendra les 26, 27, 29 et 30 juin.

Vous donner, à travers ces rencontres, l'envie de lire des romans très différents, tel est l'enjeu !

À partir de 12 ans - 1h - gratuit

Infos : auprès des médiathèques concernées

.30.

TOURNÉE ORNICAR EN PAS-DE-CALAIS

. 23 JUIN, BONNINGUES-LES-CALAIS, À PARTIR DE 18H

Ornicar s'installe, le temps d'un barbecue, sur le parvis de la médiathèque, transformé en guinguette pour l'occasion

. 27 JUIN, LUMBRES, TOUTE LA JOURNÉE

Ornicar accueille les visiteurs à l'entrée de la médiathèque, où ils pourront s'essayer aux moduloglyphes ! Les éditeurs de Première Pression à Froid, de drôles de spécimens, proposent des jeux de tampons pour (re)créer des formes, des lettres, des dessins... Un franc succès, à tous les âges!

. 21 JUILLET, PERNES, TOUTE LA JOURNÉE

L'association des Éditeurs des Hauts de France et Ornicar s'associent à Cirqu'en cavale, aux éditions Vous êtes ici et aux Fées terroir pour une journée festive, en forme de clôture de la tournée estivale de la caravane littéraire !

Mis en place par l'association Éditeurs des Hauts-de-France

La caravane littéraire, Ornicar, sillonnera la région tout l'été pour présenter les livres édités en région dans des domaines aussi variés que bande dessinée, jeunesse, Beaux-Arts, récits, fiction, essais et documents, fantastique, polars, photographie, patrimoine et tourisme, poésie, théâtre, édition numérique...

Animations festives, ateliers photos, rallye enquête, brigade d'intervention poétique, soirée conte, et bien d'autres pour tous les publics mais aussi des rencontres pour les libraires et les bibliothécaires.

Où que vous soyez dans la région, Ornicar et ses 600 livres viendront vous rendre visite !

Infos: Stéphanie 06 85 07 16 07

Programme complet : associationdeseditors.com

.31.



PATRIMOINE

DANSE – CULTURES URBAINES

LE BASSIN MINIER FÊTE LE PATRIMOINE MONDIAL

SUR L'ENSEMBLE DU TERRITOIRE DU BASSIN MINIER

Organisé par la Mission Bassin Minier, l'Office de tourisme de Béthune Bruay, l'office de tourisme de Lens-Liévin, villes et pays d'Art et d'Histoire de la Communauté d'Agglomération de Lens-Liévin, le 9-9bis, Douai & Co, le Centre Historique Minier de Lewarde, l'office de tourisme de Coeur d'Ostrevent, l'office de tourisme de La Porte du Hainaut, Valenciennes Tourisme et Congrès, le Parc naturel régional Scarpe-Escaut, Maisons & Cités, le groupe SIA, le Louvre-Lens et Autour du Louvre-Lens.

En partenariat avec Filiéris, SYMEVAD, Transvilles, TADAO, FHS, Qualit'imprim, le Majestic de Douai, le Cin'amand, France Bleu Nord et France 3 Hauts-de-France.

Le 30 juin 2012, le Bassin minier Nord-Pas de Calais a été inscrit sur la prestigieuse Liste du patrimoine mondial de l'UNESCO. Trois siècles d'industrie minière qui ont laissé une empreinte exceptionnelle sur notre territoire. Cette prestigieuse reconnaissance internationale est un hommage à notre histoire minière et à ceux et celles qui l'ont écrite. Elle doit être aussi une source de fierté et de projets pour nous, habitants et acteurs du territoire d'aujourd'hui. Pour ce sixième anniversaire, nous vous invitons du 23 Juin au 8 Juillet 2018, à découvrir ou redécouvrir ce territoire plein de richesses. Visites, animations, spectacles, expositions mettront à l'honneur le patrimoine et l'histoire de la mine !

*A destination de tous
Infos : bassinminierenfete.fr*

© mission bassin minier

BATTLE BREAK IT 4

**ARRAS
LE PHAROS
4 RUE CHARLES PÉGUY**

Mis en place par l'association Crew-Stillant

La 4^e édition du «Battle Break It» organisée par l'association Crew-Stillant, en partenariat avec la ville d'Arras, se déroulera comme l'an dernier au Pharos. L'évènement proposera des compétitions où s'affronteront les meilleurs danseurs internationaux, avec des lots à la clé pour les gagnants. Entre acrobaties, jeux de jambes et originalité, le show réglera petits et grands. Au programme également : des stages d'initiations, des démonstrations de graffitis, et des surprises...

5h - 2 € pour les spectateurs - Gratuit pour les danseurs candidats

Infos : www.crewstillant-arras.fr

© Julien Mellin

23 JUIN



MUSIQUE - CULTURE URBAINE

URBAN CONNEXION 3

19H

**ARRAS
LE PHAROS
4 RUE CHARLES PÉGUY**

Mis en place par l'association Echos d'En Bas

Projet collectif porté par l'association Echos d'en Bas en partenariat avec le Centre Social Arras Ouest et des acteurs du quartier et de la ville, Urban Connexion vise à rassembler les gens autour d'une manifestation commune pensée par tous et pour tous avec une dimension jeunesse et culturelle. Le Pharos accueillera cette année le temps fort musical : un concert Hip Hop où groupes locaux, régionaux et têtes d'affiche se partageront la scène.

Gratuit 3h

Infos : Facebook : echosdenbas

© Urban Connexion

24 JUIN



MUSIQUE



CONCERT D'ORGUE

17H30

**BETHUNE
EGLISE SAINT-VAAST
PLACE SAINT-VAAST**

Mis en place par l'association ORGUES EN BETHUNOIS

Roberto CANALI, professeur d'orgue au conservatoire de Naples vous propose un voyage musical tout à la fois éclectique et ensoleillé. Retransmission sur grand écran et visite de l'orgue après le concert

Orgues en Béthunois est soutenu par le Département du Pas-de-Calais et la Ville de Béthune

À voir en famille à partir de 7 ans - Durée 1h - Gratuit

Infos : orguebethune.fr - orguebethune@hotmail.fr



PATRIMOINE

PATRIMOINE CINÉ-CONCERT

PORTES OUVERTES

LES DIMANCHES DE 15H À 16H

LE CHÂTEAU DE RANCHICOURT - REBREUVE-RANCHICOURT

Mis en place par l'office de tourisme de Béthune-Bruay.

C'est vers 1200 que Hugues d'Olhain, capitaine croisé, armé chevalier au siège de Constantinople, édifia cet ensemble défensif. Conservé en ses plans d'origine avec sa « baïlle », le château d'Olhain est l'un des plus beaux exemples de château fort des plaines du nord de l'Europe.

LE CHÂTEAU D'OLHAIN - FRESNICOURT LE DOLMEN

Ancienne propriété des comtes de Ranchicourt, ce château du XVIII^e siècle s'inscrit dans un écrin de verdure remarquable. Traversez le logis, arpentez le parc, entrez dans la chapelle, et découvrez son histoire insoupçonnée liée à la Première Guerre mondiale. Siège de l'Etat-Major de la Première Armée Britannique du général Horne, le château de Rebreuve-Ranchicourt est, en 1918, le théâtre de grands rassemblements de troupes, dont on en conserve les archives. Une plongée dans trois siècles d'histoire vous attend !

Tarifs : TP : 7 € / TR : 3 € (enfant de moins de 12 ans)

Billets jumelés châteaux de Ranchicourt et d'Olhain le même jour à tarif réduit :

TP : 12 € / TR : 4 € (enfant de moins de 12 ans)

Infos : 03 21 52 50 00

LA MAISON DE LA CHAUSSURE - LILLERS

Du 17 juin au 16 septembre

Mis en place par l'office de tourisme de Béthune-Bruay et la Ville de Lillers.

Lillers fut avant la guerre 39-45, un des plus importants centres nationaux de fabrication de chaussures. Mais la guerre vient briser un vieux rêve : le marché de l'exportation impitoyable ne permet plus de concurrencer le marché étranger. Limitée à la chaussure utilitaire, l'industrie de la chaussure décroît. La dernière usine ferme ses portes en 1996. Aujourd'hui, ce sont les souvenirs d'une période faste qui sont rassemblés dans ce musée.

Présence d'un guide-conférencier sur place - Dès 9 ans - Gratuit

Infos : 03 21 52 50 00 - 03 21 25 26 71,36.

MARIETTE, LA RÉVOLUTION DES SENTIMENTS

20H30

**BOULOGNE-SUR-MER
THÉÂTRE MONSIGNY
RUE MONSIGNY**

Organisé par la Ville de Boulogne-sur-Mer et l'Ecole-Musée

En partenariat avec le lycée Mariette et la Communauté d'Agglomération du Boulonnais

Création musicale de l'Ensemble Esharèh, sur une vidéo d'Arnaud Sannier

Avant même les événements de mai 68, une petite révolution se joue au lycée Mariette qui, en cette année historique, devient officiellement lycée d'Etat mixte. Ce rapprochement entre filles et garçons dans le milieu de l'enseignement secondaire suscite d'importantes émulations. En écho à son répertoire sur le thème de l'amour intitulé « Le miroir déserté », l'Ensemble Esharèh vous invite à revisiter une page de l'histoire de ce lycée. Les textes de Machaut, Aragon, Apollinaire mis en voix et en musique serviront avec émotion les images de documents d'archives et d'autres plus contemporaines mises en scène par le vidéaste Arnaud Sannier. Une traversée poétique qui mettra à l'honneur également les contributions des lycéens et lycéennes d'hier et d'aujourd'hui.

Avec la participation de la Cie « Chemin Faisant ».

1h

Tarifs : Parterre, 1ère et 2ème galeries : 5 €, A partir de la 3ème galerie : 3 €

Infos : Boutique du théâtre Monsigny - 03 21 87 37 15, regiespectacles@ville-boulogne-sur-mer.fr - En ligne sur www.ville-boulogne-sur-mer.fr



CONFÉRENCE



THÉÂTRE ABSURDE

CONFÉRENCE «ASTRO-COMIQUE» RENCONTRE D'UN DRÔLE DE TYPE

19H

**WIZERNES
LE PLANÉTIARIUM DE LA COUPOLE
RUE ANDRÉ CLABAUX**

Mis en scène et interprété par la Compagnie Les Baladins

Comment aborder les questions les plus fascinantes que posent l'astrophysique, la cosmologie, l'exobiologie par le biais du décalage et de l'humour ? En tentant de résoudre les grandes énigmes que posent l'Univers, le Pr Stephen Galistein ne tenterait-il pas de résoudre ses problèmes personnels ? Les paradoxes soulevés par l'astrophysique répondent-ils aux contradictions humaines ? L'infiniment grand ferait-il écho à l'infiniment petit d'une vie d'homme ? Le Pr Galistein se sent bien isolé face à l'énigme ultime : sommes-nous seuls dans l'Univers ? Quoique...A regarder de plus près au cœur de son télescope, il a toujours senti une présence. D'où lui vient ce sentiment d'être observé depuis longtemps ? Quelque être lointain aurait-il braqué sa lunette astronomique sur un petit bout de Terre ?

*À voir en famille dès 6 ans - 1h - 5 € / personne
Infos et réservations : 03 21 12 27 27*

© La Coupole

ON A TESTÉ POUR VOUS

19H

**ARRAS - LE PHAROS
THÉÂTRE EXTÉRIEUR
4 RUE CHARLES PÉGUY**

Par la compagnie Les Romain-Michel

«On a testé pour vous», ce sont des hommes et aussi des femmes...venus tester des choses aussi incroyables qu'inutiles...Vous retrouverez l'homme qui tordait des barres en mousse, celui qui sautait dans son slip en chantant Céline Dion, les frères et cousins André et Kevin, célèbres inventeurs de la raquette à frites, Freddy, Jimmy et Tony, tireurs de nappes, Brian, le cascadeur qui n'a même pas peur, mais aussi Jason et Jeannette lanceurs de couteaux...

*A voir en famille dès 5 ans - 50 min - Gratuit
Infos : 03 21 16 89 00*

© Droits réservés



ARCHIVES



LANDSCHAP IN MÉTAMORPHOSE DU PAYSAGE

**COQUELLES
CITÉ DE L'EUROPE**

Mis en place par l'office de tourisme de Béthune-Bruay et la Ville de Marles-les-Mines.

Photographies de Filip Claus, photographe belge, réalisées à partir des paysages de mémoire du Nord, du Pas-de-Calais et de la province de Flandre-Occidentale.

Un paysage de mémoire est un paysage qui comporte et révèle les traces physiques et émotionnelles d'un passé, ici celles de la Grande Guerre. Cette dernière est l'un des premiers conflits « industriels » : les armes sont produites et utilisées en masse, les soldats sont tués par centaines de milliers, les populations et les bâtiments sont durement touchés. Les tranchées ont bouleversé le paysage du Nord de la France, des plaines de Flandre, autant que les bombardements d'artillerie et les édifices militaires. Le territoire dévasté par la guerre a dû être déminé, nivelé, reconstruit, pour pouvoir être réinvesti par ses habitants et par l'activité agricole, industrielle, urbaine. Malgré ce vaste mouvement de reconstruction, aussi bien physique que psychologique, certains éléments ne peuvent être effacés et ont subsisté jusqu'à aujourd'hui.

Les photographies présentées dans l'exposition permettent de valoriser ces paysages, où vestiges, « cicatrices », mémoire et activité contemporaine se côtoient au quotidien.

Tout public - Gratuit

Infos : www.archivespasdecalais.fr - 03 21 71 10 90

MUSIQUE



LES RUTILANTS #14

À PARTIR DE 15H

**OIGNIES
LE 9-9BIS
CHEMIN DU TORDOIR**

Temps fort incontournable du 9-9bis, les Rutilants font la part belle aux harmonies et fanfares, si chères au Bassin minier.

Cette année, la 14ème édition porte une attention particulière au Métaphone ! La salle de spectacles, emblématique de la reconversion du 9-9bis et inaugurée le 28 juin 2013, fête, en effet, ses 5 ans. Prêts pour du son dans tous les coins et recoins du 9-9bis ?

Rejoignez la Fanfare de la Touffe pour un concert improvisé, découvrez une série (d)étonnante d'instruments mécaniques dans le bâtiment des machines, dansez au son des trompettes et de la musique klezmer avec Amsterdam Klezmer Band, écoutez le monde autrement avec Les Kaléidophones, sculptures géantes sonores... bref, venez vivre un moment festif et éclectique sur un site majeur de la mémoire minière !

Tout public - Gratuit

Infos 03 21 08 08 00 - 9-9bis.com

© le 9-9 Bis



PATRIMOINE



NUIT DES ÉGLISES

Ouvrir, découvrir et animer son église.

Dans le cadre du réseau Églises ouvertes, les églises adhérentes sont invitées à ouvrir leurs portes le temps d'une soirée entre le 30 juin et le 7 juillet, pour faire découvrir l'histoire et l'architecture de ces édifices.

Mis en place par l'association Églises ouvertes Nord de France.

Gratuit

*À voir en famille, entre amis, pour les passionnés d'histoire ou simples curieux
Infos et sites ouverts sur le site eglisesouvertes.eu et au 03 21 21 40 08*

PATRIMOINE



LA MOTTE CASTRALE ET LA CATHÉDRALE

SAINT-OMER

**. 20H15 - MOTTE CASTRALE - PLACE SITHIEU
30 JUIN, 7 - 21 - 28 JUILLET, 4 - 11 - 18 - 25 AOÛT**

**. 21H45 - CATHÉDRALE - ENCLOS NOTRE-DAME
(PORTAIL SUD, SOUS LE TYMPAN DU JUGEMENT DERNIER)
30 JUIN, 7 - 21 - 28 JUILLET, 4 - 11 - 18 - 25 AOÛT**

Par le Pays d'art et d'histoire de Saint-Omer.

La nuit, tous les chats sont gris, mais pas la cathédrale ni la motte castrale. Pénétrez en catimini dans ces lieux remplis d'histoire et profitez de l'intimité d'une nuit pour découvrir une autre façon de les percevoir. Possibilité d'effectuer la visite nocturne d'un seul ou des deux sites.

30 min

Tarifs pour une seule visite nocturne: 5,50 € / 3,50 € pour les 15-25 ans et les étudiants / gratuit pour les moins de 15 ans et les demandeurs d'emploi. Tarif exceptionnel pour les deux visites nocturnes jumelées de 10 € / 6 € pour les 15-25 ans et les étudiants / gratuit pour les moins de 15 ans et les demandeurs d'emploi.

Infos : Office de Tourisme et des Congrès du Pays de Saint-Omer au 03 21 98 08 51

© La cathédrale de Saint-Omer © Carl Peterolf



PATRIMOINE

PATRIMOINE-THÉÂTRE



LE CHÂTEAU DE CRÉMINIL

. 1^{ER} - 8 - 15 - 22 - 29 JUILLET
 . 5 - 12 - 19 - 26 AOÛT
 16H30

ESTREE-BLANCHE
11 RUE DE LA MAIRIE

Mis en place par l'office de tourisme de Béthune-Bruay.

Bâti au XV^{ème} siècle, le château de Créminil fut reconstruit sous sa forme actuelle après un incendie en 1543. Venez découvrir ses pierres blanches, ses douves... et son pont levis encore en fonctionnement. Le château abrite également des jardins médiévaux où il fait bon flâner entre pastel, bardane et absinthe, et redécouvrir des pratiques de cultures anciennes.

*Tarifs : TP : 7 € / TR : 3 € (enfant de moins de 12 ans)
 Durée : 1h*

Renseignements et réservations : 03 21 52 50 00

© Brigitte Baudesson

LES MURS ONT DES OREILLES

. 1^{ER} JUILLET : 14H30, 17H
 . 2 SEPTEMBRE : 15H

BRUAY LABUISIERE
CITÉ DES ÉLECTRICIENS
RUE FRANKLIN

La Cité des Électriciens : Communauté d'Agglomération de Béthune-Bruay, Artois Lys Romane

Mis en scène par Harmonika Zug - Interprété par Harmonika Zug
 De ses premiers habitants en 1861 à ses derniers en 2011, la Cité fourmille de souvenirs d'enfance, d'histoires de familles et de voisins : chaque brique recèle des secrets. Les murs ont des oreilles, paraît-il. La Compagnie Harmonika Zug leur prête la parole, en vous invitant à une découverte touchante et singulière de la Cité des Électriciens.
 Gratuit - 1h30

Infos : 06 74 74 65 75 / citedeselectriciens@bethunebruay.fr

© Mission Bassin Minier



THÉÂTRE



ARTS PLASTIQUES

L'AMBASSADE

. 6 JUILLET - 19H
. 7 JUILLET - 16H

ARRAS
LE PHAROS
THÉÂTRE EXTÉRIEUR
QUARTIER JEAN JAURÈS

Spectacle déambulatoire, entre fanfare de rue et visite guidée décalée

*Par la compagnie La Roulotte Ruche
En collaboration avec la compagnie La Vache Bleue*

La ville, le quartier, la rue accueillent la délégation officielle du Royaume de Polystirénie avec à sa tête – ce qui n'est pas un mince honneur – son altesse sérénissime Hortensia XXI.

Accompagnée d'un aréopage de personnalités officielles et par son orchestre royal elle vient célébrer le très officiel rapprochement entre les deux territoires, faisant fi des méfiances et des préjugés... Alors aujourd'hui, on célébrera l'arrivée des illustres voyageurs venus de loin, et pour l'occasion une visite s'impose... Une petite promenade pour découvrir les surprenantes coutumes de ce peuple si attachant, mais aussi de redécouvrir notre quotidien, grâce au regard décalé de ces lointains et sympathiques visiteurs.

*Gratuit - A voir en famille dès 5 ans - 1h
Infos : 03 21 16 89 00*

© Joël Livet (31) (1)

CROC'JARDIN

ARRAS
CITÉ NATURE
25 BOULEVARD SCHUMAN

En résonance à l'exposition de Cité Nature dédiée aux fruits et légumes "Croc'Expo", ce sont aujourd'hui les jardins de Cité Nature qui deviennent espaces d'exposition et qui accueillent les sculptures de Marie Rancillac ainsi qu'une exposition photographique intitulée "Des Légumes et Des hommes". Il s'agit de portraits d'hommes et de femmes que la photographe Joëlle DOLLE a réalisés avec des fruits ou des légumes façon « nature vivante ». Dans sa démarche photographique, Joëlle souhaite montrer l'harmonie présente en chaque être humain à travers sa personnalité et son unité avec la Nature. Ces photographies interpellent nos sens et s'adressent à tous. Exposée à Paris, Dinard, Alençon, Ajaccio... cette exposition est présentée pour la première fois dans notre région.

*Du mardi au vendredi de 9h à 17h
Samedi et dimanche de 14h à 18h
Horaires d'été du 9 juillet au 2 septembre :
Du lundi au vendredi de 10h à 18h
Samedi et dimanche de 14h à 18h*

Exposition tout public - 3,5 € ou 7 € - Accès aux autres expositions inclus

Infos : 03 21 21 59 59 - citenature.com



THÉÂTRE



LES FENÊTRES OUVERTES

. 7 JUILLET - 19 H
. 8 JUILLET - 15 H

**THIENBRONNE
MAIRIE**

Mis en place par l'association La Brouette Bleue

Dans un jardin, une grange ou dans un salon, chez l'habitant..., des spectacles de petites formes sont proposés. Quatre scènes atypiques et intimistes avec le slam de Thomas Suel, le beat box de la Compagnie Générale d'Imaginaire, les histoires à croquer du Merle Conteur, et la danse d'Ulrike Muller de la Compagnie Chemin Faisant. Emmenés par des guides à l'allure fantaisiste, le public déambulera dans le village à la découverte de spectacles aux formes variées. Un bar permettra la rencontre avec les artistes et la convivialité du public. De belles journées pour commencer la période estivale en flânant.

À voir en famille - 1h30

Gratuit sur réservation au 03 21 88 93 62 ou labrouettebleue@wanadoo.fr

© La Brouette Bleue

ANIMATIONS - CINÉMA PLEIN AIR



SUMMERTIME AU CHÂTEAU D'HARDELLOT

**CONDETTE
CHÂTEAU D'HARDELLOT
1, RUE DE LA SOURCE**

. LES SAMEDIS À 11H - VISITE
GUIDÉE DES JARDINS

Tout public / Jardins / 1h / 5 €

. LES DIMANCHES 10, 15, 29
JUILLET ET 19 AOÛT, À 11H - VI-
SITE GUIDÉE DE L'EXPOSITION
NAN GOLDIN FATA MORGANA

Tout public / 1h30 / 7 €

. LES DIMANCHES 8, 22 JUILLET
VISITE GUIDÉE DE L'EXPOSI-
TION L'AIGLE VS LITTLE BONEY

Tout public / 1h / 7 €

. LES DIMANCHES À 16H
CHÂTEAU & CO - VISITE GUIDÉE

Tout public / 1h / 7 €

. DU MARDI AU VENDREDI À 11H
- VISITE GUIDÉE THÉMATIQUE

*Il y a autant de créneaux au château
d'Hardehot que de façons de l'aborder
: histoire, patrimoine, nature, culture,
et même radiesthésie...*

Tout public / 1h / 5 €

. LES MARDIS ET JEUDIS, À 16H
VISITE GUIDÉE DU CHÂTEAU

Tout public / 1h / 5 €

. LES MERCREDIS À 16H ATELIER
D'INITIATION AUX PRATIQUES
ARTISTIQUES

Jeune Public / 1h à 2h / 5 €

. LES VENDREDIS À 16H
ATELIER FUNNY TIME

Jeune Public / 1h à 2h / 5 €

. LES VENDREDIS 20, 27 JUILLET,
3 ET 10 AOÛT, À 20H

SOIRÉES CINÉMA EN PLEIN AIR
Cinéma / Tout public / Gratuit

. LES SAMEDIS 21, 28 JUILLET,
4, 11 ET 18 AOÛT APRÈS-MIDI

LES IMAGINAIRES - CIE LE PE-
TIT ORPHÉON

*Balade contée musicale / Tout public
Gratuit*

. LES DIMANCHES 22, 29 JUILLET
5, 12 ET 19 AOÛT APRÈS-MIDI

LES VISITES GUIDÉES DU
THÉÂTRE

ROLLMOPS THÉÂTRE
*Visites décalées / en français et en an-
glais / Tout public / Gratuit*

Infos : 03 21 21 73 65

. 49 . www.chateau-hardelot.fr
et Facebook



MUSÉE



REFLETS, PHOTOGRAPHIES CONTEMPORAINES ET ŒUVRES DU XIX^E SIÈCLE

ETAPLES-SUR-MER
MAISON DU PORT DÉPARTEMENTAL D'ETAPLES
1, BOULEVARD DE L'IMPÉRATRICE

Mis en place par l'association La Brouette Bleue

En partenariat avec le Centre Régional de la Photographie des Hauts-de-France

L'exposition s'intéresse cette fois au regard des photographes sur le littoral de la côte d'Opale. Ainsi, Benoît Bremer, photographe montreuillois, capture les paysages ayant inspiré les artistes du XIX^e. Les photographies de Michel Kempf et de Jean-Pierre Parmentier tissent un dialogue entre le passé et le présent. L'approche à la fois documentaire, artistique et plastique de ces artistes illustre l'évolution du littoral à travers les lieux emblématiques du territoire, le traitement de la lumière ou encore les traces de l'homme sur l'environnement. Les trois univers artistiques singuliers des photographes apportent une nouvelle actualité aux œuvres des peintres du foyer artistique de la côte d'Opale.

A voir en famille - Entrée libre
Du mercredi au dimanche, de 10h à 13h et de 14h à 18h

Infos : 03 21 21 47 37 ou pasdecalais.fr

PATRIMOINE



DE VILLE EN MUSÉE

SAINT-OMER
COUR DE L'OFFICE DE TOURISME ET DES CONGRÈS DU PAYS DE

SAINT-OMER
7 PLACE VICTOR HUGO
(CÔTÉ ENCLOS DE LA CATHÉDRALE)

En partenariat entre le Pays d'art et d'histoire de Saint-Omer et le Musée de l'hôtel Sandelin

Partez à la découverte du centre-ville et parcourez quatorze siècles d'histoire en compagnie d'un guide-conférencier à la rencontre des principaux monuments qui ont façonné l'histoire de la ville : cathédrale, prison de la motte castrale, chapelle des Jésuites... Poursuivez au Musée de l'hôtel Sandelin pour découvrir ses principaux chefs-d'œuvre. En juillet, la visite de l'exposition « De Delft à Desvres » se terminera dans la cuisine flamande du musée Henri Dupuis.

Tarifs : 5,50 € / 3,50 € pour les 15-25 ans et les étudiants / gratuit pour les moins de 15 ans et les demandeurs d'emploi - Durée 2h30

Réservation obligatoire auprès de l'Office de Tourisme et des Congrès du Pays de Saint-Omer, au 03 21 98 08 51

© La musée de l'hôtel Sandelin © Carl Peterolfjff



ARCHÉOLOGIE - EDEN 62

SORTIE NATURE ET ARCHÉOLOGIE AU CAP BLANC-NEZ

10H

**PARKING DU SITE EN HAUT DU CAP BLANC-NEZ
À PROXIMITÉ DE LA DOVER PATROL**

Sortie nature commentée

*Parking du site en haut du Cap Blanc-Nez
À proximité de la Dover Patrol*

En compagnie d'un médiateur du patrimoine archéologique et d'un animateur Eden62, partez à la découverte du Cap Blanc-Nez. Environnement, géologie et archéologie se conjuguent pour vous offrir une lecture de paysage originale, conviviale et familiale !

*Durée : 2 heures
Visite gratuite, libre et sans réservation
Infos: archeologie.pasdecals.fr*

© Sebastien Jarry



MUSIQUE



CONCERT D'ORGUE

17H30

**BETHUNE
EGLISE SAINT-VAAST
PLACE SAINT-VAAST**

Mis en place par l'association ORGUES EN BETHUNOIS

Benjamin STEENS, titulaire des grands orgues de la basilique Saint- Rémi à Reims commentera et jouera des œuvres des « Maîtres de JS Bach : Praetorius, Scheidemann, Buxtehude...

*Retransmission sur grand écran et visite de l'orgue après le concert
Mentions obligatoires
Orgues en Béthunois est soutenu par le Département du Pas-de-Calais et la Ville de Béthune*

À voir en famille à partir de 7 ans - Durée 1h - Gratuit

Infos : orguebethune.fr - orguebethune@hotmail.fr



THÉÂTRE



STAGE D'ÉTÉ

**FLECHIN
L'ARRÊT CRÉATION
34 RUE HAUTE**

Mis en place par l'association L'Arrêt Création

En partenariat avec le Gîte de Fléchin et le Département du Pas de Calais

Ce stage propose la création d'un cabinet de curiosités. A partir de scènes (dialogues ou monologues), les stagiaires seront invités à créer un personnage et à s'approprier un espace scénique. Le stage se clôturera par une balade nocturne proposée aux habitants du village, pendant laquelle les acteurs guideront le public à travers les différents décors, où d'étonnantes créatures les attendront et où les fables se raconteront. Nous explorerons l'univers de l'étrange. Nous irons à la recherche de nos monstres, à l'intérieur desquels se côtoient le sublime et la peur, la grâce et la misère.

*Intervenantes : Julie Forquet (metteuse en Scène) / Estelle Petit (comédienne)
Pour comédiens amateurs adultes de tous niveaux*

Tarifs : 450 € la semaine, payable en 3 versements, le tarif inclut le coût du stage, l'hébergement et la pension complète sur place.

Infos : Vous pouvez dès maintenant vous pré-inscrire en nous envoyant vos « Nom/Prénom/ Adresse/email/Tél » accompagnés d'un petit message à contact. larretcreation@gmail.com (sans engagement).

© Arrêt Création

EXPOSITION



MAYLIS D'ALENÇON

**ARRAS
CATHÉDRALE NOTRE DAME ET SAINT-VAAST
(ENTRÉE RUE ALBERT 1ER DE BELGIQUE)**

Mise en place par l'association Le Joyel d'Arras

L'exposition programmée du 11 juillet au 16 septembre 2018 dans la cathédrale d'Arras propose comme chaque année de faire vivre le patrimoine de la cathédrale en s'appuyant pour cette édition sur certains éléments de son iconographie mariale assez mal connue, y compris des Arrageois.

L'exposition sera déclinée en deux entrées, envisagées en écho. La première partie est constituée de photographies signées Jean-Charles Huet, artiste arrageois amoureux de notre cathédrale. Les photographies sont accompagnées de textes spirituels puisés dans le répertoire chrétien. Cette entrée permet de redécouvrir, parfois par le détail, sur un support bâché et en grand format, le patrimoine marial peint, sculpté et gravé visible dans la cathédrale. La seconde partie, constituée d'un ensemble de toiles peintes signées Maylis d'Alençon, artiste plasticienne contemporaine, rencontre la Vierge Marie au cœur de la vie de foi des catholiques, en la retrouvant bien sûr auprès de Jésus mais aussi des apôtres et... de chacun de nous ! Comme s'y est engagée l'association du Joyel depuis plusieurs années, les toiles présentées permettent d'accueillir dans la cathédrale la création contemporaine.

Gratuit

À voir en famille, entre amis, pour les passionnés d'histoire, d'art sacré contemporain ou simples curieux.

Infos : au 03 21 21 40 08 ou par mail (joyelarras@gmail.com)



MUSÉE - JEUNE PUBLIC

NAPOLÉON, POMME DE TERRE ET PARMENTIER...

16H - TOUS LES JEUDIS

ARRAS
CITÉ NATURE
25 BOULEVARD SCHUMAN

Dans le cadre de ses Animations Vacances en Famille, Cité Nature propose une petite énigme : Quel est le point commun entre Cité Nature et l'exposition Napoléon présentée au Musée des Beaux-Arts d'Arras ? Il s'agit d'Antoine Augustin PARMENTIER ! En effet, Parmentier est celui grâce à qui la culture de la pomme de terre s'est généralisée dans toute la France. Il était également un fidèle admirateur de Napoléon qui le nomma premier pharmacien des armées en 1800. Découvrez son portrait au Musée des Beaux-Arts d'Arras, son histoire et ses découvertes scientifiques à Cité Nature...

A partir de 7 ans (les enfants doivent être accompagnés d'un adulte)
Durée : 1h30 - 5 € par participant

Infos : 03 21 21 59 59 - citenature.com



FESTIVAL

LA CRIÉE DE RUE VERTE

19H

ARRAS
LE PHAROS
4 RUE CHARLES PÉGUY

Formation déjantée à l'éco-citoyenneté
Par la compagnie Les Boudeuses

Face à la pollution, aux gaz à effets de serre et autres émissions, c'est sur un ton sarcastique, engagé et décalé que les Boudeuses entraînent le public à consommer moins pour vivre mieux ! Elles sillonnent les places publiques, les marchés, les fêtes votives, et autres foires aux bestiaux pour délivrer une formation de survie éco-planétaire. De mises en situations délirantes avec le public en démonstrations foireuses de produits phytosanitaires, ces trois criées de rue tout-terrain, à bord de leur brouette, sensibilisent tous les publics de façon ludique à l'écocitoyenneté.

Texte : Maéva Poudevigne et Compagnie Les Boudeuses.
Mise en scène : Compagnie Les Boudeuses.
Avec : Élodie Combes, Maëlle Marion, Maéva Poudevigne.
Spectacle créé en partenariat avec le Parc Naturel Régional des Grands Causses.
50 min - Gratuit - A voir en famille dès 5 ans

Infos : 03 21 16 89 00

© Srah Carlini



ARTS PLASTIQUES - FESTIVAL



LES ECLECTIQUES, LES ARTS DANS LA RUE

CARVIN
SITE PASCAL
AVENUE MONTAIGNE

*Mis en place par l'association Carvin Culture
En partenariat avec le Cirque du Bout du Monde*

Éclectiques, depuis 14 ans !
A chaque édition, nous vous promettons un programme de folie. Ce qui ne change pas cette année ? Une programmation de spectacles de qualité et toujours éclectique, un village éco-citoyen, un espace dédié aux enfants, des jeux en bois, un manège à propulsion parentale, des ateliers artistiques et bien sûr des espaces de convivialité avec coin bar et food truck.
Toujours en quête de renouveau, nous vous préparons quelques surprises... surtout restez connectés ou rejoignez notre team bénévole au plus vite !
Une nouvelle fois cette année, c'est «Pars ici» que ça se passe !

À voir en famille, entre amis et en solo - Gratuit

*Infos 03 21 74 52 42 / carvin-culture.com
facebook.com/LesEclectiquesCarvin*

FESTIVAL



FÊTES-VOUS PLAISIR !

CONDETTE
CHÂTEAU D'HARDELLOT
1, RUE DE LA SOURCE

Venez profiter de ce moment festif et animé, avec la présence de plusieurs compagnies à l'occasion de la fête nationale.

11H : SING ME A SONG - CIE ON OFF

Livraison de chansons (répertoire franco-britannique) en mobylette par 4 livreurs/chanteurs

11H30 - 12H15 : BAL(LES)- CIE SI J'Y SUIS

Duo de jonglerie : manipulation d'objets - Inspiré du film Le Bal d'Ettore Scola

14H30 - 18H30 : CABINET POÉTIQUE - CIE ABERNUNCIO

Entresort en caravane autour de bulles poétiques franco-britanniques

14H30 - 15H00 : LES ETOILES : LE CHAS DU VIOLON - CIE LES COLPORTEURS

C'est l'histoire de la rencontre entre un scénographe concepteur d'objets technologico-poétiques et de funambules rêvant de fils tendus sans ancrages...

15H15 - 16H : CIE SI J'Y SUIS - BAL(LES)

16H30 - 17H : CIE LES COLPORTEURS - LES ETOILES : EVOHÉ

17H30 - 18H : CIE LES COLPORTEURS - LES ETOILES : LE CHAS DU VIOLON

19H00 - 19H30 : CIE LES COLPORTEURS - LES ETOILES : EVOHÉ

20H30 - 23H : CIE DU TIRE-LAINE - LE BAL TAK SHOW

Bal musette et musique actuelle

Tout public - En extérieur - Gratuit

www.chateau-hardelot.fr, Infos et réservations conseillées au 03 21 21 73 65



LECTURE



PLAGE, PELOUSE ET PÂTURAGE À LA PAGE

- . 16 JUILLET, À CONDETTE ET EQUIHEN
- . 17 JUILLET, À ALEMBON ET WIMEREUX
- . 18 JUILLET, À DESVRES
- . 19 JUILLET, À OUTREAU ET SANGATTE
- . 20 JUILLET, À LE PORTEL ET CONDETTE (CHÂTEAU D'HARDELLOT)
- . 21 JUILLET, À CONDETTE (CHÂTEAU D'HARDELLOT)
- . 23 JUILLET, À SAINT-ETIENNE-AU-MONT
- . 24 JUILLET, À RANG-DU-FLIERS, OUTREAU ET WIMEREUX
- . 25 JUILLET, À DESVRES ET EQUIHEN ET LE PORTEL
- . 26 JUILLET, À SANGATTE ET CONDETTE (CHÂTEAU D'HARDELLOT)
- . 27 JUILLET, À SAINT-ETIENNE-AU-MONT

*En partenariat avec « Partir en livre »
L'opération nationale « Partir en livre » se décline sur le Pas-de-Calais sous le nom de Plage, pelouse et pâturage à la page. Lis avec moi (association La Sauvegarde du Nord) proposera des lectures avec les tout-petits, les plus grands et les parents.*

Sur la plage, sur les pelouses des villes, en randonnée, en camping.... Vous êtes invités à venir écouter les lectrices de « Lis avec moi », et découvrir et redécouvrir les albums.

Gratuit - À voir en famille
<http://mediatheque.pasdecals.fr>
www.chateau-hardelot.fr,
<http://www.partir-en-livre.fr>



LECTURE



PARTIR EN LIVRE AVEC « MES BAIGNOIRES CHÉRIES » D'EMMANUELLE HOUDART

- . 17 JUILLET À DESVRES,
- . 18 JUILLET À BERLENCOURT LE CAUROY,
- . 19 JUILLET À ACHICOURT
- . 20 JUILLET À AUXI LE CHATEAU, FREVENT
- . 21 JUILLET À BERCK-PLAGE

Lecture en plein air, exposition, rencontre, ateliers d'art plastique et ateliers d'écriture

Mis en place par La Bibliothèque Robinson

En partenariat avec les médiathèques et les associations Lis avec Moi et La brouette bleue

Emmanuelle Houdart - illustratrice plusieurs fois primée - sort ses livres des bibliothèques pour aller à la rencontre du public. Avec ses illustrations singulières aux détails multiples, elle rend étrange le quotidien et invite à explorer, à rire et à rêver. Pour découvrir son univers, les bibliothèques vous proposent un bain de lecture en plein air et des bulles d'ateliers d'écriture. L'illustratrice anime un atelier d'art plastique où elle vous initie à son travail aux feutres... pour commencer votre propre collection de baignoires !

À voir en famille, ateliers à partir de 8 ans - Gratuit

Infos : 03 21 21 47 71 mediatheque.pasdecals.fr



JEUNE PUBLIC



CINEMA



LE TORCHIS MODE D'EMPLOI

14H

**SAINT-AUGUSTIN
PARKING DE L'ÉGLISE DE REBECQUES**

Atelier Archipat

Par le Pays d'art et d'histoire de Saint-Omer

Autrefois très présents sur le territoire, les bâtiments en torchis ont peu à peu disparu. Autour du chantier de restauration d'une ancienne ferme, découvrez comment on construisait avec ce matériau. Ensuite, avec de l'eau, de la paille et de la terre, deviens maçon et réalise un mur.

Enfants de 8 à 12 ans - 3h

4 € (goûter offert).

Infos : Réservation obligatoire auprès de l'Office de Tourisme et des Congrès du Pays de Saint-Omer au 03 21 98 08 51

© Atelier Archipat © AUD

PROJECTIONS CINEMA EN PLEIN AIR

- . 7 JUILLET - 22H30 - LENS - FILM À DÉFINIR
- . 27 JUILLET - 22H30 DANS LA CAPSO - FILM ET VILLE À DÉFINIR
- . 31 JUILLET - 22H15-30 - AUMERVAL - L'ASCENSION
- . 2 AOÛT - 22H - MERICOURT - FILM À DÉFINIR
- . 3 AOÛT - 22H DANS LA CAPSO - FILM ET VILLE À DÉFINIR
- . 10 AOÛT - 22H DANS LA CAPSO - FILM ET VILLE À DÉFINIR
- . 31 AOÛT - 21H15 DANS LA CAPSO - FILM ET VILLE À DÉFINIR

*Mis en place par l'association CinéLigue Hauts-de-France
En partenariat avec les communes et intercommunalités organisatrices*

CinéLigue met en place une saison de projections cinéma en plein-air. C'est l'occasion pour les habitants et les touristes de profiter des nuits étoilées pour voir ou revoir un film de fiction ou d'animation, en famille ou avec des amis, bien installés sur des transats !

CinéLigue amène son écran gonflable et les places sont gratuites ! Les organisateurs prévoient souvent une petite restauration et des animations en attendant la tombée de la nuit.

Il est conseillé de bien se couvrir et de se renseigner en amont pour connaître les lieux exacts et les titres des films : www.cineligue-hdf.org - 03 20 58 14 13

À voir en famille dès 8 ans - Durée : le temps du film - Gratuit

Infos : www.cineligue-hdf.org - 03 20 58 14 13

© CinéLigue



PATRIMOINE



SPECTACLE ÉQUESTRE - PATRIMOINE

BIBLIOTHÈQUE ET CHAPELLE DES JÉSUITES

. 21 JUILLET, 4 AOÛT, 18 AOÛT
14H30

SAINT-OMER
COUR DE L'OFFICE DE TOURISME ET DES CONGRÈS DU PAYS DE
SAINT-OMER
7 PLACE VICTOR HUGO

En partenariat entre Le Pays d'art et d'histoire de Saint-Omer et la Bibliothèque d'Agglomération du Pays de Saint-Omer.

Après vous être plongé(e) au plein cœur de la salle patrimoniale de la Bibliothèque d'Agglomération du Pays de Saint-Omer aménagée dans les bâtiments de l'ancien collège des Jésuites, découvrez la chapelle des Jésuites édifiée de 1615 à 1640, récemment restaurée.

5,50 € / 3,50 € pour les 15-25 ans et les étudiants / gratuit pour les moins de 15 ans et les demandeurs d'emploi - 2h

Infos : Office de Tourisme et des Congrès du Pays de Saint-Omer : 03 21 98 08 51

© La chapelle des Jésuites et la BAPSO © Carl Peterolff

LA LÉGENDE DE D'ARTAGNAN

11H, 14H30 ET 16H

FRESNICOURT-LE-DOLMEN
CHÂTEAU D'OLHAIN, RUE LÉO LAGRANGE

Mis en place par l'office de tourisme de Béthune-Bruay, en partenariat avec la compagnie L'Eléphant dans le Boa.

Entre mythe et réalité, mettez vos pas dans ceux de D'Artagnan et découvrez sa légende liée au château d'Olhain. Capes, épées et chevaux seront au rendez-vous pour vous faire vivre un spectacle original et surprenant.

Tarifs : TP : 8 € / TR : 5 € / Gratuit moins de 6 ans - A partir de 4 ans
Renseignements et réservations : 03 21 52 50 00

©Brigitte Baudesson



MUSIQUE

FESTIVAL

CONCERT D'ORGUE

17H30

BETHUNE

EGLISE SAINT-VAAST - PLACE SAINT-VAAST

Come Back, Jean-Sébastien !

Madoka Nakamaru, violoniste, membre des plus grands orchestres baroques français et étrangers et Bernard Hedin, orgue, vous feront découvrir les facettes de Bach à la fois violoniste, organiste et compositeur génial !

Retransmission sur grand écran et visite de l'orgue après le concert

Orgues en Béthunois est soutenu par le Département du Pas-de-Calais et la Ville de Béthune

À voir en famille à partir de 7 ans - Durée 1h - Gratuit

Infos : orguebethune.fr - orguebethune@hotmail.fr

FESTIVAL D'HARDELOT

. 22 JUILLET : «PIANO TROTTEUR» - CENTRE D'HARDELOT

. 26 JUILLET : CHRISTIAN MORIN -JAZZ - HOTEL DU PARC HARDELOT

. 1^{ER} AOÛT : ROMAIN LELEU ET L'ENSEMBLE CONVERGENCES AU CHÂTEAU D'HARDELOT

. 3 AOÛT : ORCHESTRE NOUVELLE EUROPE EN L'ÉGLISE D'HARDELOT

. 8 AOÛT : SAX GORDON - JAZZ - HOTEL DU PARC HARDELOT

. 9 AOÛT : GUILLAUME SUTRE - VIOLON - AU CHÂTEAU D'HARDELOT

. 14 AOÛT : ANNE QUEFFÉLEC ET GASPARD DEHAENE - PIANO - HOTEL DU PARC HARDELOT

Mise en place par l'association «Festival d'HardeLot»

La société évolue, le monde change, notre public aussi. Le 45^{ème} Festival d'HardeLot, toujours éclectique dans le choix des interprètes et des œuvres jouées, a voulu, cette année, l'être également pour vous accueillir dans des lieux différents. Suite à ma demande, le Président du Conseil Départemental a bien voulu mettre à notre disposition le superbe théâtre élisabéthain pour deux concerts. L'attrait de ce lieu magique sera une plus-value ajoutée à la qualité des artistes. Nous aurons un concert en l'église Saint-Augustin d'HardeLot, lieu que nous avons occupé, à plusieurs reprises autrefois.

*À voir en famille à partir de 5 ans - durée: 1h3/4 - tarifs: plein: 25 €/ concert
pass 6 concerts: 125 €/ pers plein: 25 €/ concert
pass 3 concerts 65 €/pers - étudiants, demandeurs d'emploi : 15 €/concert
Enfant accompagné < 14 ans : gratuit*

*Infos : réservation: en ligne/ www.fnac.com -
à l'Office du Tourisme d'HardeLot -03 21 83 51 02 <contact@ot-hardelot.fr>
festival-hardelot.fr*



THÉÂTRE DE RUE



CONCERTS D'ÉTÉ AU CHÂTEAU

CONDETTE
CHÂTEAU D'HARDELLOT
 1, RUE DE LA SOURCE

Découverte de sonorités folk vous ravira les oreilles. Des instants de découvertes artistiques à déguster sans modération.

- . 28 JUILLET : ISAAC GRACIE + POLYANDRE (1ÈRE PARTIE) – EN ATTENTE DE RÉPONSE
- . 4 AOÛT : JIMMY SOMERVILLE + SAM SAUVAGE (1ÈRE PARTIE) A CONFIRMER
- . 25 AOÛT : KIMBEROSE + 1ÈRE PARTIE

Tout public - En extérieur - Gratuit

www.chateau-hardelot.fr, Infos et réservations conseillées au 03 21 21 73 65



MUSIQUE - FESTIVAL



20^E FESTIVAL ROCK EN STOCK

ETAPLES-SUR-MER
BOULEVARD DU VALIGOT

Mis en place par l'association : Rock en Stock Opale

« Le festival Rock en Stock vous donne rendez-vous fin juillet pour fêter ses 20 ans ! Y'aura du bon son (((pop-rock-métal-punk-électro-folk))), y'aura de la bonne bouffe, un camping, des animations délirantes, plein de gens cools avec qui faire la fête ! Alors les 28 et 29 Juillet, direction Étaples/Le Touquet, sous le grand chapiteau ! »

*ORGANISATION Association Rock en Stock Opale
 L'association Rock en Stock Opale reçoit le soutien du
 Conseil Régional du Nord Pas de Calais, du Conseil départemental du Pas de Calais et de la Communauté d'Agglomération des Deux Baies en Montreuillois*

À voir en famille

28 et 29 juillet = 25 € en réservation/29 € sur place

Pass 2 jours = 35 €
 28 juillet + camping** = 30 €*
 29 juillet + camping** = 30 €*
 Pass 2 jours + camping = 40 €*
 Les pass 2 jours et les tickets pour le camping ne seront pas vendus sur place.
 Gratuit pour les enfants de moins de 12 ans accompagnés par leurs parents
 forfaits 2 jours et billets 1 jour + camping sous réserve de disponibilité

*28 juillet + camping** = 30 €*
 29 juillet + camping** = 30 €*
 Pass 2 jours + camping = 40 €*
 Les pass 2 jours et les tickets pour le camping ne seront pas vendus sur place.
 Gratuit pour les enfants de moins de 12 ans accompagnés par leurs parents
 forfaits 2 jours et billets 1 jour + camping sous réserve de disponibilité

*28 juillet + camping** = 30 €*
 29 juillet + camping** = 30 €*
 Pass 2 jours + camping = 40 €*
 Les pass 2 jours et les tickets pour le camping ne seront pas vendus sur place.
 Gratuit pour les enfants de moins de 12 ans accompagnés par leurs parents
 forfaits 2 jours et billets 1 jour + camping sous réserve de disponibilité

*28 juillet + camping** = 30 €*
 29 juillet + camping** = 30 €*
 Pass 2 jours + camping = 40 €*
 Les pass 2 jours et les tickets pour le camping ne seront pas vendus sur place.
 Gratuit pour les enfants de moins de 12 ans accompagnés par leurs parents
 forfaits 2 jours et billets 1 jour + camping sous réserve de disponibilité

*28 juillet + camping** = 30 €*
 29 juillet + camping** = 30 €*
 Pass 2 jours + camping = 40 €*
 Les pass 2 jours et les tickets pour le camping ne seront pas vendus sur place.
 Gratuit pour les enfants de moins de 12 ans accompagnés par leurs parents
 forfaits 2 jours et billets 1 jour + camping sous réserve de disponibilité

*28 juillet + camping** = 30 €*
 29 juillet + camping** = 30 €*
 Pass 2 jours + camping = 40 €*
 Les pass 2 jours et les tickets pour le camping ne seront pas vendus sur place.
 Gratuit pour les enfants de moins de 12 ans accompagnés par leurs parents
 forfaits 2 jours et billets 1 jour + camping sous réserve de disponibilité

*28 juillet + camping** = 30 €*
 29 juillet + camping** = 30 €*
 Pass 2 jours + camping = 40 €*
 Les pass 2 jours et les tickets pour le camping ne seront pas vendus sur place.
 Gratuit pour les enfants de moins de 12 ans accompagnés par leurs parents
 forfaits 2 jours et billets 1 jour + camping sous réserve de disponibilité

*28 juillet + camping** = 30 €*
 29 juillet + camping** = 30 €*
 Pass 2 jours + camping = 40 €*
 Les pass 2 jours et les tickets pour le camping ne seront pas vendus sur place.
 Gratuit pour les enfants de moins de 12 ans accompagnés par leurs parents
 forfaits 2 jours et billets 1 jour + camping sous réserve de disponibilité

Infos et réservations : rockenstock.fr



THÉÂTRE - DÉAMBULATOIRE



LES SŒURS GOUDRON

CONCHY-SUR-CANCHE

Dans le cadre du festival ETE de la Communauté de Communes du Ternois

Un spectacle déambulatoire à postes fixes, dirigé par une manageuse prête à tout pour la célébrité...

Elles partagent le même dortoir au Centre de Réadaptation Sociale (C.R.S) « Des Primes Verts » et participent à l'atelier « Chants et expressions corporelles ». C'est lorsque le Centre « Des Primes Verts », ferme ses portes, pour cause de non reconduction des subventions, qu' Hélène Maurisse, avide de gloire et de pouvoir, décide de prendre sa revanche sur le monde du « Show-bizz ».

Accompagnée de ses fidèles chanteuses psychotiques, elle crée une chorale déambulatoire polyphonique qu'elle nomme « LES SŒURS GOUDRON »...

À voir en famille dès 8 ans - 1h20 (environ) - Gratuit

Infos : Communauté de Communes du Ternois
Office de Tourisme du Ternois 03 21 47 08 08



CINÉMA - PATRIMOINE



LES CINÉTOILES DE L'ÉDUCATION

À PARTIR DE 16H JUSQUE DANS LA NUIT

NEUVILLE-SOUS-MONTREUIL
LA CHARTREUSE DE NEUVILLE
1 ALLÉE DE LA CHARTREUSE

En plein air et dans le monastère

Le temps d'une soirée inédite, La Chartreuse de Neuville vous invite à questionner l'éducation par le prisme de la création audiovisuelle.

A l'affiche, films, vidéos et documentaires projetés dans la cour d'honneur, le grand cloître, l'église, la bibliothèque, lieux inspirants pour rêver l'éducation de demain et échanger avec les réalisateurs et acteurs.

À voir en famille - 10 €

Infos : <https://www.lachartreusedeneuille.org>, 03 21 06 56 97, association@lachartreusedeneuille.org



THÉÂTRE - FESTIVAL

ANIMATIONS



FESTIVAL LES MALINS PLAISIRS

**MONTREUIL-SUR-MER
ET DANS L'AGGLOMÉRATION DES 2 BAIES EN MONTREUILLOIS**

Spectacles, promenades, lectures, stages...

Cette année encore, les Malins Plaisirs vous emmènent de surprises en surprises, au théâtre de Montreuil, sous chapiteau, en ville, et dans les villages alentours...

Dans leur théâtre forain, les Baladins du Miroir vous invitent à vivre un tourbillon de musique, de chant, de danse, et même de magie, avec 1914, le grand Cabaret.

Quant à la troupe des Malins Plaisirs, elle vous propose une des grandes comédies de Feydeau, La Puce à l'oreille ! Claquements de portes, grelots et sonneries, gémissements, exclamations, borborygmes et coups de pistolet...

Là aussi laissez-vous emporter par le rythme fantaisiste et fantastique de l'auteur, bien loin de la pantalonnade et de la gauloiserie...

Et toujours les lectures, stages, et autres plaisirs inattendus qui font le charme de la manifestation !

À voir en famille dès 10 ans - de 0 € à 25 €

*Infos : 06 98 90 28 08 - www.lesmalinsplaisirs.com
contact@lesmalinsplaisirs.com*

© Fabrice ROBIN

JOURNÉE BELLE ÉPOQUE

**CONDETTE
CHÂTEAU D'HARDELLOT
1, RUE DE LA SOURCE**

Quand John Whitley devient propriétaire du château d'Hardelet, la Belle Époque bat son plein.

Avec des conteurs, bonimenteurs, explorateurs, photographes, dessinateurs, comédiens, échassiers, visiteurs costumés, spectacles équestres, déambulation de créatures sorties tout droit d'un cabinet de curiosités, cette journée Belle Époque se veut être une évocation de cette période unique en son genre.

www.chateau-hardelot.fr

Infos et réservations conseillées au 03 21 21 73 65



MUSIQUE - FESTIVAL

BLUES IN' (A) OUT

LA CHARTREUSE DE NEUVILLE-SOUS-MONTREUIL

Le festival BLUESIN'(a)OUT fête cette année ses dix ans d'existence et proposera à cette occasion deux magnifiques soirées de spectacle.

. 17 AOÛT

BIG DADDY WILSON (USA)
ARNAUD FRADIN ET THOMAS TROUSSIER (F)
THE MOJO MOANERS (F)

. 18 AOÛT

HAT FITZ AND CARA (AUS, IRL)
THE SUITCASE BROTHERS (ESP)
THE SOULFULL SISTERS (F)

Avec les présences exceptionnelles de Jef Aerosol et Félix Sabal-Lecco

Association Chickasaw
 gestion du projet : Xavier Laune
 06 19 17 02 21
 xavlaune@free.fr



MUSIQUE - FESTIVAL



LES PIANOS FOLIES DU TOUQUET-PARIS-PLAGE

LE TOUQUET-PARIS-PLAGE – MONTREUIL – ETAPLES – HESDIN – RANG-DU-FLIERS – CONDETTE

Comme à son habitude, la saison estivale se terminera de la plus belle des manières au Touquet-Paris-Plage.

Pour la 10ème édition, des artistes et pianistes de renommée internationale démontreront leur talent dans le cadre des Pianos Folies. Cet événement musical, parmi l'un des 4 événements majeurs du Touquet-Paris-Plage, rythmera la station du 17 au 23 août prochain.

Ce festival de Musique Classique, unique en son genre, se veut ouvert à tous les publics. Venez partager des émotions à travers un univers musical exceptionnel avec les plus grands pianistes du moment et dans un esprit festif et de rencontres inoubliables. Les concerts se dérouleront dans des lieux particulièrement originaux qui ajoutent leur note de charme aux « Pianos Folies » et permettent de découvrir le patrimoine de la station.

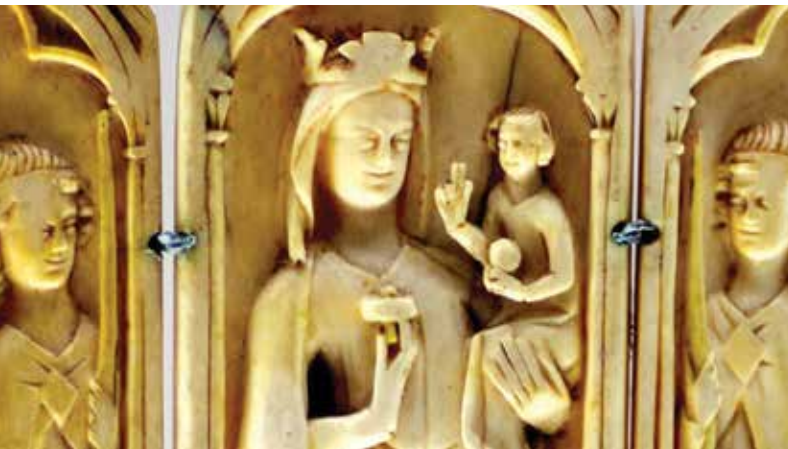
De quoi passer un agréable été en musique !

LE FESTIVAL LES PIANOS FOLIES EST AUSSI UN FESTIVAL OFF à Hesdin, Montreuil-sur-Mer, Etaples-sur-Mer, et au CHAM de Rang-du-Fliers, et c'est encore un Festival avec plein d'improvisations.

Les concerts à l'extérieur de la station débiteront par une représentation d'Alexei GORBOL et Bogdan VOLKOV au Château d'Hardelot le 17 août à 20h30

Programmation complète sur lespianosfolies.com - Pour toute la famille
 Tarifs : 50% des concerts gratuits – Entrée de 10 € à 40 €

Infos : 03 21 06 72 00 - letouquet.com - lespianosfolies.com



PATRIMOINE



ANIMATION



LES TRÉSORS DE LA DÉVOTION

15H30

SAINT-OMER
COUR DE L'OFFICE DE TOURISME ET DES CONGRÈS DU PAYS DE
SAINT-OMER
7 PLACE VICTOR HUGO

En partenariat entre le Pays d'art et d'histoire de Saint-Omer et le Musée de l'hôtel Sandelin

La pratique religieuse a laissé de luxueux témoignages encore visibles aujourd'hui. Venez admirer les productions artistiques qui permettaient cette pratique dans différents lieux, privés ou publics. La dévotion se caractérise à la fois par d'immenses bâtiments et de superbes autels, mais se retrouve tout autant dans de petits reliquaires et délicats retables portatifs. Ces actes de dévotion se multipliaient pour les saints dont quelques-uns sont encore célèbres dans la région. A travers un parcours entre ville et musée de l'hôtel Sandelin, retrouvez de quelle manière les fidèles multipliaient les actes de dévotion à travers les siècles.

5,50 € / 3,50 € pour les 15-25 ans et les étudiants/ gratuit pour les moins de 15 ans et les demandeurs d'emploi - 1h30

Infos : Office de Tourisme et des Congrès du Pays de Saint-Omer
 03 21 98 08 51

© «Triptyque représentant la Vierge à l'Enfant entourée d'anges», musée de l'hôtel Sandelin © L. Rangognio, Musées de Saint-Omer

ENQUÊTE À L'ABBAYE DE BELVAL

. 25 AOÛT À 20H
 . 26 AOÛT À 15H

TROISVAUX
437 RUE PRINCIPALE

*Mis en place par l'association Abbaye de Belval
 En partenariat avec l'Association Atrébates théâtre*

L'espace d'un instant, la compagnie "Atrébates théâtre" vous plongera dans l'univers d'une Enquête policière interactive. Les participants pourront résoudre l'enquête par groupe en interrogeant tous les suspects impliqués. L'univers choisi sera l'occasion de retrouver le ou les auteur(s) du vol, du kidnapping ou du meurtre. Plusieurs possibilités s'offrent à vous....

D'une durée d'environ trois heures, les spect(acteurs) devenus enquêteurs tenteront de démêler les nœuds de l'intrigue, en observant l'environnement dans lequel ils évoluent, d'interroger les suspects, de vérifier les indices de la Police...

Les spectacles enquêtes se déroulent sous forme de scénarios que nous vous proposons ou écrits sur mesure selon vos envies.

À voir en famille - 10 € - gratuit pour les -12 ans

Infos : Charlotte DEFRANCE - charlotte.defrance@abbayedebelval.fr
 03 21 04 10 12 - abbayedebelval.fr



MUSIQUE



PIANOS ON THE DOCKS

10H À 19H

**BOULOGNE-SUR-MER
QUAI GAMBETTA**

*Mis en place par l'association Intramurock
En partenariat avec la Ville de Boulogne sur mer*

Depuis 2016, l'association Intramurock propose une animation « A vous de jouer! », pendant laquelle elle offre au public la chance d'essayer ses talents sur des pianos transformés en œuvres d'art.

Toute l'année, des pianos, ne servant plus et généralement destinés à la déchetterie, sont récupérés par l'équipe d'Intramurock, qui se charge de les remettre en état (réparations, réaccordage...) et les confie à des artistes, qui les mettent en couleur.

Pendant Pianos on the Docks, ces pianos sont installés le long des quais, à Boulogne sur Mer. En tout, plus d'une vingtaine de pianos est mise à la disposition des passants, qu'ils soient musiciens en herbe ou confirmés. Un concert de jazz est également proposé dans l'après-midi.

À voir en famille dès trois ans - gratuit

Infos et réservations : 0 805 692 148 - www.intramurock.com



MUSIQUE



MUSIQUES EN JARDINS

18H

DES JARDINS D'AIRE-SUR-LA-LYS ET SES ENVIRONS

Mis en place par l'Office Culturel d'Aire sur la Lys

Dans les jardins d'Aire-sur-la-Lys, la fin des vacances estivales est musicale. Pendant trois jours, le festival «Musiques en Jardins» propose, chaque soir à partir de 18h, des concerts gratuits. Tous les espaces verts sont les bienvenus pour cette volée de concerts, qui s'invitent dans des jardins intimistes, les parcs de châteaux, les jardins fleuris et romantiques ou encore les jardins publics...

Si la programmation musicale du festival est résolument classique, «Musiques en Jardins» sait aussi s'ouvrir au lyrique, au jazz, à la musique traditionnelle, à la danse contemporaine, au théâtre... Attendez-vous à être surpris !

Tout public - 1h environ - Entrée libre

Infos : 03 21 39 84 08

© Ocea



MUSIQUE

ARCHIVES



CONCERT DE MUSIQUE ET CHANTS

**. 31 AOÛT À 20 HEURES
EN L'ÉGLISE DE WAILLY BEAUCAMP**

**. 1^{ER} SEPTEMBRE À 17 H
EN L'ÉGLISE DES DUNES À MERLIMONT**

*Mis en place par l'association Multiphonie
En partenariat avec Les municipalités indiquées
Interprété par le chœur constitué pour la semaine*

Semaine chantante sur la Côte d'Opale :
Groupe de choristes venant de différentes chorales de la Région travaillant toute la semaine un programme de chants sous la direction d'une intervenante pro Lauranne Molon cette année avec une présentation de 2 concerts en fin de semaine

À voir en famille – 1h30 - Gratuit

Infos : 06 83 70 74 58 - multiphonie.claude@wanadoo.fr

14-18 COMBATS DE FEMMES

**HESDIN
SALLE MENDÈS FRANCE**

De la ligne de front aux zones occupée ou arrière, les femmes de toutes conditions voient leur quotidien bouleversé par la guerre. En l'absence des hommes, chacune doit s'adapter à différents rôles : épouses, veuves ou encore orphelines, réfugiées, victimes du joug allemand, espionnes et résistantes, ouvrières à la ville comme à la campagne, mairaines de guerre et infirmières, femmes de toutes nations au service des forces armées. Au-delà des quelques monuments qui leur sont consacrés, leur participation à l'effort de guerre va ainsi entraîner une remise en question de leur place dans la société, déjà esquissée à la Belle Époque et perdurant jusque dans les Années folles.

Exposition réalisée dans le cadre programme européen Interreg IVA des 2 Mers
« Great War: Between the Lines ».

Tout public - Gratuit
Infos : www.archivespasdecalsais.fr - 03 21 71 10 90



Départ des bateaux de pêche du port d'Étaples; 1908.
Arch. dép. du Pas-de-Calais, 5 Fi 318/54.



ARCHÉOLOGIE - ARCHIVES



LE PAS-DE-CALAIS ET LA MER

SAINT-LAURENT-BLANGY
CITÉ DE L'AGRICULTURE
54 AVENUE ROGER SALENGRO

En collaboration avec la Cité de l'Agriculture du Pas-de-Calais

C'est une bien longue histoire entre le Pas-de-Calais et la mer : la Manche, qui borde le département, a constitué un obstacle à l'invasion de l'Angleterre et est devenue aujourd'hui un lieu de passage très fréquenté, tant pour les marchandises que pour les passagers.

Entre tradition et modernité, le littoral occupe une place éminente dans un territoire imprégné d'une grande diversité de cultures et d'activités économiques ; l'évolution du tourisme littoral, les deux ports de Boulogne et de Calais, le trafic maritime particulièrement intense sont là pour nous rappeler la présence nourricière de la mer dans le Pas-de-Calais.

L'exposition retrace l'évolution de l'usage du littoral et met l'accent sur les enjeux et les perspectives qu'il offre à notre département.

Tout public - Gratuit

Infos : www.archivespasdecalais.fr - 03 21 71 10 90

EVENEMENT



LANCEMENT DE SAISON MAC DE SALLAUMINES

À PARTIR DE 16H

SALLAUMINES
LA MAISON DE L'ART ET DE LA COMMUNICATION
RUE ARTHUR LAMENDIN

L'ouverture de saison, c'est l'occasion pour tous de découvrir de manière conviviale ce que vous réserve l'année culturelle de la MAC !

Au programme de cette journée retrouvez également :

À 16h45, rencontrez la Cie La Bugne. Elle inscrit ses actions dans l'espace public, où elle imagine des spectacles aux accents burlesques et participatifs, afin de faire naître le plaisir du vivre ensemble.

À 18h, participez au bal méditerranéen ! Dans la mouvance des chorégraphies participatives de type Flash Mob, c'est un véritable voyage dans l'univers de la Cie Hervé Koubi.

Ce bal méditerranéen de la Cie Hervé Koubi sera le démarrage d'un projet partenarial entre le Département, la Mac de Sallaumines, la ville de Carvin, Carvin Culture et l'Archipel de Meurchin qui verra se succéder rencontres, ateliers et spectacles jusque décembre 2018. (Programme dans la brochure Cultures de saison automne - De belles rencontres à venir !!!)

À 19h, assistez au vernissage de l'exposition de Thierry Girard, illustre photographe, récompensé dès le début de sa carrière par le Prix Niepce.

À 19h30, amusez-vous sur le rythme d'un Jazz band

À voir en famille - 16h à 20h - Entrée libre sur réservation

Infos : 03 21 67 00 67 - mac@ville-sallaumines.fr

Facebook : La Maison de l'Art et de la Communication

© Cie Hervé Koubi



MUSIQUE



L'ORCHESTRE NATIONAL DE LILLE

20H

OYE-PLAGE
SALLE DE RETTE
IMPASSE DES SPORTS

*Mis en place par la Communauté de Communes de la Région d'Audruicq
 Interprété par l'Orchestre National de Lille*

Né des volontés conjointes de la Région Nord-Pas de Calais devenue Hauts-de-France, de l'État et de Jean-Claude Casadesus, l'Orchestre National de Lille s'impose comme un orchestre de référence, défendant l'excellence au plus près de tous les publics.

Tous les deux ans, l'Orchestre se produit sur le territoire intercommunal, dans une démarche exemplaire de décentralisation. Fidèle à sa mission de diffusion, l'Orchestre invite des chefs et solistes internationaux pour faire vivre la musique baroque, classique et contemporaine.

Placé sous la direction de Jan Willem de VRIEND, premier chef invité, l'Orchestre nous présente un programme particulièrement attractif :

- ROSSINI : Guillaume Tell, ouverture
- MOZART : Symphonie n° 40
- BEETHOVEN : Symphonie n° 7

Soirée musicale à ne pas manquer !

À voir en famille - 1h10 + entracte - Entrée gratuite sur réservation, nombre de places limité

Infos : au 03 21 00 83 83 / 07 88 86 09 19, ccra.fr

©ONL

MUSIQUE - THÉÂTRE ATELIER



OUVERTURE DE SAISON DE L'ARRÊT CRÉATION

19H

FLECHIN
L'ARRÊT CRÉATION
34 RUE HAUTE

*Mis en place par l'association L'Arrêt Création
 En partenariat avec le Gîte de Fléchin, la commune de Fléchin, le Département du Pas de Calais, la CAF, la CAPSO*

C'est tout en musique que nous vous invitons à fêter joyeusement cette rentrée à nos côtés, l'occasion de vous présenter les nombreuses découvertes et les petites pépites qui rythmeront cette nouvelle saison ! Ateliers hebdomadaires et mensuels, rendez-vous parents-enfants, concerts, spectacles, veillées, festival... On vous dit tout !

Vous le savez, à L'Arrêt Création, on aime les surprises, alors pour qu'elle soit totale, nous tenons secret le nom du groupe qui vous fera frétiller, chanter et danser lors de cette belle soirée.

À voir en famille - 3h - Gratuit

*Renseignements et réservations : 03 61 51 26 76
 contact.larretcreation@gmail.com*

© Arrêt Création



THÉÂTRE



FETE FORAINE D'OUVERTURE DE SAISON

À PARTIR DE 13H30

SAINT-MARTIN-BOULOGNE
PARVIS DU CENTRE CULTUREL BRASSENS
RUE DES SOURCES

A l'occasion de l'ouverture de saison, l'Espace Culturel Brassens propose une fête foraine culturelle. Au programme : Un manège, un spectacle de marionnette dans une « roulotte enchantée », des instruments géants à manipuler, des ateliers créatifs pour les enfants, une marionnette géante en déambulation, ...

Gratuit - durée : 4 heures

Infos : Centre Culturel G. Brassens - 03 21 10 04 90 - centreculturelbrassens.fr



ARCHIVES



LE PAS-DE-CALAIS ET LA GRANDE GUERRE

OISY-LE-VERGER
MAIRIE

Les souffrances des participants aux combats de la Première Guerre mondiale sont maintenant bien connues. Mais longtemps la brutalité de cette guerre envers toutes les populations civiles fut l'objet d'un profond oubli. Cela fut d'autant plus vrai pour les régions proches du front, comme le Pas-de-Calais, qui pendant quatre années vit passer des soldats de tous les continents et fut coupé en deux par un front qui s'est très peu déplacé : un quart du département a subi l'occupation allemande. Cette exposition, composée de huit panneaux, présente différents aspects du conflit dans le département : vie quotidienne des soldats et des civils, combats, etc.

Tout public - Gratuit

Infos : www.archivespasdecalsais.fr - 03 21 71 10 90



ARCHÉOLOGIE - ARCHIVES



RECONSTRUIRE L'AVENIR. TERRITOIRES ET HABITANTS DU NORD ET DU PAS-DE-CALAIS ENTRE 1919 ET 1939

**DAINVILLE
MAISON DE L'ARCHÉOLOGIE
RUE DE WHITSTABLE**

Après cinquante et un mois de conflit, les armes se sont enfin tues le 11 novembre 1918. Un autre combat débute, pour « gagner la paix, et ce sera peut-être plus difficile », selon le mot de Georges Clemenceau. C'est particulièrement vrai dans les départements du Nord et du Pas-de-Calais, partiellement occupés et traversés par la ligne de front, et ainsi tous deux durablement frappés dans leurs populations comme par de très importantes destructions. « L'ombre portée de la Grande Guerre » marque en conséquence profondément les modalités de la « sortie de guerre » : si chacun aspire désormais à la paix et au retour à la normale, ce dernier relève avant tout de l'injonction, comme en témoigne l'invention de l'expression « Belle Époque » pour caractériser l'avant-guerre. La situation réelle impose de la part des autorités comme de la population un immense effort d'adaptation à une réalité difficile.

La restauration du Nord et du Pas-de-Calais, leur développement et leur modernisation socio-économique deviennent ainsi le cœur des deux décennies suivantes, encadrées par deux manifestations lilloises emblématiques, l'Exposition internationale pour la Renaissance du Nord de la France (1920) et l'exposition du Progrès social (1939).

Visite gratuite, libre et sans réservation - Ouverture en semaine du mardi au vendredi de 14h à 18h

*Infos : archeologie.pasdecals.fr
Exposition labellisée par la Mission du Centenaire
www.facebook.com/delasuitedanslesimages*

15 SEPTEMBRE : ATELIER JEUNE PUBLIC

Jeu de stratégie par équipes.

Proposé par le service éducatif des Archives départementales

La guerre est finie. Dehors, tout n'est qu'amas de ruines. Il faut tout reconstruire : les maisons, les hôpitaux, l'économie et l'industrie, sans oublier de laisser la place aux loisirs.

De 10h30 à 12h pour les 7-11 ans

Maison de l'Archéologie du Pas-de-Calais

Sur inscription

CHASSE AU TRÉSOR

Spéciale famille, avec un parcours entre le centre des Archives départementales et la Maison de l'Archéologie du Pas-de-Calais. Munis d'un carnet de route, les enfants mèneront l'enquête à travers des énigmes cachées entre les deux centres. À la clé, une surprise à remporter.

15 ET 16 SEPTEMBRE

LE MINI-PARADISIO, LE PLUS PETIT CINÉMA GRAND ÉCRAN AMBULANT DU MONDE !

Animé par les Ateliers de la Halle

Un concept exclusif, sorti tout droit de l'imaginaire sans limites de la Compagnie du scénographe. Conçu à Arras, le Mini-Paradisio est « le plus petit cinéma grand écran du monde » selon son créateur, le plasticien arrageois Luc Brévert. Un cinéma de poche, « seul et unique mobil-home cinéma du monde ! », doté de huit places assises, que les spectateurs de l'Arras Film Festival connaissent bien, pour le voir chaque année dérouler son tapis rouge sur la Grand'Place.

À l'intérieur, le spectateur est invité à découvrir une approche musicale du premier conflit mondial, à partir d'archives filmées glanées en Europe, aux États-Unis ou en Australie, et même d'une fiction métaphorique animalière dénichée en Italie, sans oublier de nombreux autres documents surprenants. La diffusion dans le Mini-Paradisio donne au film une dimension autre, rappelant ainsi les premiers cinémas de tranchées proposés par les Anglais à leurs troupes.

De 10h30 à 13h et de 14h à 18h

Parking de la Médiathèque départementale du Pas-de-Calais, Dainville



PATRIMOINE

JOURNÉES EUROPÉENNES DU PATRIMOINE

ARCHIVES DÉPARTEMENTALES DU PAS-DE-CALAIS 10H30-13H ET 14H-18H DAINVILLE

Ouvertes à tous, les Archives du Pas-de-Calais vous proposent de découvrir leurs missions et leur bâtiment principal. Lors des visites, le public recueillera des conseils utiles pour mener à bien tout type de recherche historique ou familiale, en salle de lecture aussi bien qu'en ligne, et pourra contempler des pièces rares, extraites des collections départementales. Il pourra apprécier le travail des ateliers de restauration et de reliure et obtenir, s'il le souhaite, des conseils pour la bonne conservation de ses archives et photographies familiales.

LE TEMPS DE LA FÊTE, LE SENS DU PARTAGE

Réjouissances familiales, cérémonies publiques, solennités religieuses ou commémorations d'un événement, les fêtes marquent les temps forts de notre société. On

se réunit, on mange, on chante et on danse : la fête est un moment de partage qui rompt avec le quotidien et permet de développer la cohésion. Cette exposition, au travers d'une sélection de documents, montre comment, au cours de l'histoire, les festivités ont pris aussi, outre leur fonction de joyeux divertissement, une dimension politique et sociale.

À voir en famille – ateliers de 30 minutes à 1 heure – Gratuit - Accessible aux personnes à mobilité réduite
Infos : www.archivespasdecalais.fr - archives62@pasdecalais.fr - au 03 21 21 71 90

CATHÉDRALE NOTRE DAME ET SAINT-VAAST ARRAS

Mis en place par l'association Églises ouvertes Nord de France, en partenariat avec l'association Le Joyel d'Arras
Gratuit - À voir en famille, entre amis, pour les passionnés d'histoire, d'architecture ou simples curieux.

.90.

Infos et programme sur eglisesouvertes.eu et arras.catholique.fr/cathedrale - 03 21 21 40 08

SALLE DES SÉANCES DU CONSEIL GÉNÉRAL, PRÉFECTURE - ARRAS

DIMANCHE 16 SEPTEMBRE 10H-12H ET 14H-18H

À la Révolution, la salle des séances du Conseil général de la Préfecture est la résidence des instances administratives du département du Pas-de-Calais. Restaurée en 2014 et 2015, elle sera accessible lors des Journées Européennes du patrimoine.

ANCIENNE ÉCOLE NORMALE DE FILLES D'ARRAS

37 RUE DU TEMPLE - ARRAS

L'ancienne École Normale de Filles est un site emblématique de la ville d'Arras. Lieu de formation pour les institutrices à partir de 1883, cet ensemble architectural symbolise la transmission des savoirs et des compétences, tout en rappelant les principes républicains de l'école publique, laïque, gratuite et obligatoire.

Après avoir accueilli l'Institut Universitaire de Formation des Maîtres, le site retrouve aujourd'hui une nouvelle vie, avec la présence des services départementaux et l'atelier CANOPE du Pas-de-Calais, lieu d'accompagnement pédagogique des enseignants.

À l'occasion des Journées Européennes du Patrimoine, venez le découvrir et profitez de l'ouverture exceptionnelle de ce bâtiment chargé d'histoire et de vie.

Au programme : visites guidées, expositions, espace d'échange.

Partenariat CANOPE et la Communauté d'Universités Lille Nord de France
À voir en famille - Infos : pasdecalais.fr - 03 21 21 47 28 - longuevergne.elodie@pasdecalais.fr

MAISON DE L'ARCHÉOLOGIE RUE DE WHITSTABLE DAINVILLE

Reconstruire l'avenir. Territoires et habitants du Nord et du Pas-de-Calais après la Grande Guerre
10h30-13h et 14h-18h - Week-end d'ouverture, à l'occasion des Journées européennes du Patrimoine

Atelier 10h30 à 12h pour les 7-11 ans, infos : archeologie.pasdecalais.fr

EGLISE SAINT-MARTIN VIS-EN-ARTOIS DIMANCHE 16 SEPTEMBRE DE 14H À 17H

L'église Saint-Martin de Vis-en-Artois fut complètement détruite à la guerre 14-18 et reconstruite dans les années 1920. Cet édifice, conçu en béton armé par l'architecte Marcel Bonhomme, s'intègre dans un remarquable ensemble architectural. Fortement dégradée, l'église fait l'objet d'une importante opération de restauration. À cette occasion, un nouveau vitrail va être créé dans le cadre du Centenaire de la Grande Guerre par l'atelier du maître-verrier Brouard. En présence de passionnés, venez découvrir le passé, le présent et le futur de cet édifice unique !

Département du Pas-de-Calais et la Fondation du Patrimoine

À voir en famille - Gratuit

Infos : M. DEGROOTE - 03 21 48 18 60
mairie@visenartois.fr

BETHUNE 138 RUE DU 11 NOVEMBRE NOS RETROUVAILLES

Week-end d'ouverture: saison 18-19
Visites guidées par le collectif d'artistes de la Comédie les samedi et dimanche, visite couplée des deux théâtres (Le Palace + le Théâtre municipal) et un spectacle musical (en cours de programmation) en soirée.

En partenariat Ville de Béthune

Infos : 03 21 63 29 19 - comediedebethune.org

Pour vous détendre après la visite :

CONCERT D'ORGUE - 16H ET 18H Mis en place par l'association ORGUES EN BETHUNOIS

Etienne VALLIN, organiste à Lens et Béthune vous fera découvrir tous les secrets de l'orgue par petits groupes à partir de 16h avant de clôturer ces visites par une audition à 18h.

Retransmission sur grand écran et visite de l'orgue après le concert
Orgues en Béthunois est soutenu par le Département du Pas-de-Calais et la Ville de Béthune

À voir en famille à partir de 7 ans - Durée 1h - Gratuit
Infos : orguebethune.fr - orguebethune@hotmail.fr

.91.



EXPOSITION - ARCHIVES



THÉÂTRE - JEUNE PUBLIC



LE PORTRAIT À TRAVERS LES COLLECTIONS DU MUSÉE

SAINT-POL-SUR-TERNOISE
MUSÉE MUNICIPAL DANVIN
RUE OSCAR RICQUE

Organisé par la Ville de Saint-Pol-sur-Ternoise

Le musée municipal Bruno Danvin de Saint-Pol-sur-Ternoise, à l'occasion des Journées du patrimoine, organise une exposition autour du portrait à travers des collections des musées Danvin et Picot.

A voir en famille à partir de 3-4 ans - 45mn à 1h
Entrée gratuite Ouverture les mercredis, samedis et dimanches de 14h30 à 17h30
Infos : Service Animation Médiation Culturelle, 03 21 03 85 69
c.camus@saintpolsurternoise.fr

CABARET BÉBÉ : ROUGE COMME LA POMME

11H ET 15H30

ARQUES
SALLE ALFRED ANDRÉ
RUE ARISTIDE BRIAND

Compagnie Les têtes de bois
Mise en scène : Mehdi Benabelouhab
Interprète : Valeria Emanuele

Fraîcheur revigorante pour ce spectacle à l'ambiance automnale. Rouge comme la pomme, nous plonge dans les couleurs fauves de l'automne, les caprices du temps et une ribambelle d'animaux épris de vent, de feuilles mortes, d'averses et de fruits d'arrière-saison. Pour orchestrer ce microcosme tourbillonnant Valeria Emanuele manipule, tire les ficelles, joue de la pluie et du beau temps, d'ombres et de lumières. Les tout-petits sont placés au cœur d'un jardin les entraînant dans une aventure sensorielle.

À voir en famille dès 6 mois - 25 min - 4,50 €/personne

Infos : 03 21 12 62 30 - ville-arques.fr



MUSIQUE

CONCERT AFTERWORK AVEC LE GROUPE DIESEL GROOVE

À PARTIR DE 19H

ARRAS
CITÉ NATURE
25 BOULEVARD SCHUMAN

Comme chaque 3ème vendredi du mois, Cité Nature vous propose un concert Afterwork. Le principe ? Un concert en fin de journée, pas trop tard pour y venir en famille ou entre amis après le travail, un coût d'entrée réduit (3 €), de la restauration sur place pour une soirée musicale complète !

En septembre, le groupe DIESEL GROOVE vous fait revivre des titres emblématiques des années d'effervescence de la musique Rhythm and Blues. Un spectacle dynamique, joyeux et souriant, qui revisite, façon groove et fun, des standards d'Otis Redding à James Brown en passant par les Blues Brothers et les Commitments. Riffs, solos, couleurs et bonne humeur entraînent le public dans un tourbillon groovy ...

A partir de 7 ans (les enfants doivent être accompagnés d'un adulte)
Durée : 2h - 3 €

Infos : 03 21 21 59 59 - citenature.com



THÉÂTRE - JEUNE PUBLIC

LE STADE-PARC BY NIGHT

DE 20H À 21H

BRUAY-LA-BUISSIÈRE
RUE AUGUSTIN CARON

Mis en place par l'office de tourisme de Béthune-Bruay, en partenariat avec la Ville de Bruay-La-Buissière.

Construits en 1936 par Paul Hanote, le Stade-Parc et sa piscine de plein air offrent un décor de loisirs remarquable par son style Art déco. Découvrez ce site unique en France à la tombée de la nuit et appréciez le travail de Yann Kersalé, plasticien de la lumière, qui apporte une touche féérique aux différents espaces de promenade.

Tarifs : TP 5 €, TR 4 €, gratuit pour les moins de 6 ans
Durée : 1h

Infos et réservations : 03 21 52 50 00

ANIMATIONS

23 juin au 8 juil.	Le Bassin minier fête...	Territoire	32
29 juin	Conf. « Astro Comique »	Wizernes	38
30 juin au 7 juil.	Nuit des églises	Département	42
30 juin au 25 août	La motte castrale...	Saint Omer	43
1 ^{er} juil. au 26 août	Le Château de Créminil	Estrée-Blanche	44
1 ^{er} juil. et 2 sept.	Les Murs ont des oreilles	Bruay la Buissière	45
7 juil. au 2 sept.	Summertime	Condette	49
7 juil. au 25 août	De Ville en musée	Saint Omer	51
8 juil.	Sortie nature	Cap Blanc Nez	52
9 au 13 juil.	Stage d'été Arrêt Création	Fléchin	54
13 au 15 juil.	Les éclectiques	Carvin	58
14 juil.	Jour de fête	Condette	59
19 juil.	Le torchis mode d'emploi	Saint Augustin	62
21 juil. 4 et 18 août	Bibliothèque et chapelle	Saint Omer	64
22 juil. et 19 août	La Légende de d'Artagnan	Fresnicourt le Dolmen	65
10 et 18 août	Festival les Malins Plaisirs	Montreuil sur Mer	72
15 août	Jour de fête	Condette	73
19 août	Les trésors de la dévotion	Saint Omer	76
25 et 26 août	Enquête à l'Abbaye de Belval	Troisvaux	77
14 sept.	Ouverture de saison Arrêt Création	Fléchin	85
15 sept.	Fête foraine ouverture de saison	Saint Martin	86
15 et 16 sept.	Journées du Patrimoine	Dainville, Arras, Vis en Artois, Béthune	90

LECTURE - LIVRE

22 au 30 juin	Tournée des pages	Grenay, Outreau, Saint Nicolas	30
23 juin au 21 juillet	Tournée Ornica	Bonningues les Calais	31
16 au 27 juillet	Plage, pelouse et pâturage	Condette, Equihen, Wimereux, Desvres, Outreau, Sangatte, Equihen Saint Etienne au Mont, Rang du Fliers, Le Portel	60
17 au 21 juillet	Partir en livre	Desvres, Berlencourt le Caudroy Achicourt, Auxi le Château Frévent, Berck Plage	61

MUSIQUE

Juillet - Aout	Les mercredis Jazz	Le Touquet	8
Jusqu'au 1 ^{er} juillet	Midsummer Festival	Condette	11
22 juin	Faites de la chanson	Arras	27
23 juin	Urban Connexion 3	Arras	34
24 juin	Concert d'orgue	Béthune	35
29 juin	Mariette	Boulogne sur Mer	37
30 juin	Les Rutilants	Oignies	41
9 juillet	Concert d'orgue	Béthune	53
22 juillet	Concert d'orgue	Béthune	66
22 juillet au 14 août	Festival d'Hardelot	Hardelot	67
28 et 29 juillet	Festival Rock en stock	Etaples sur mer	69
17 et 18 août	Bluesin'(a) out	Neuville/Montreuil	74
17 au 23 août	Les pianos Folies	Le Touquet	75
26 Aout	Pianos on the docks	Boulogne sur Mer	78
30 août et 1er sept	Musiques en jardins	Aire sur la Lys	79
30 août et 1er sept	Concert de musique et chants	Wailly Beaucamp, Merlimont	80
13 sept	L'Orchestre National de Lille	Oye-Plage	84
21 sept	Concert Afterwork	Arras	94

THÉÂTRE

22 juin	Impro for you'rte	Vieille Eglise	28
29 juin	On a testé pour vous	Arras	39
6 et 7 juillet	L'Ambassade	Arras	46
7 et 8 juillet	Les fenêtres ouvertes	Thienbronne	48
13 juillet	La criée de rue verte	Arras	57
28 juillet au 25 août	Concert d'été au Château	Condette	68
4 août	Les sœurs Goudron	Conchy-sur-Canche	70
19 sept	Cabaret bébé	Arques	93
21 sept	Le stade Parc by night	Bruay la buissière	95

DANSE - CINÉMA

22 juin	L'Abbaye de Belval fête la musique	Troisvaux	29
23 juin	Battle Break it 4	Arras	33
20 juillet au 31 août	Projections cinéma en plein air	Lens, Aumerval, Méricourt	63
8 août	Les cinétoiles de l'éducation	Neuville/Montreuil	71
8 sept	Lancement de saison de la MAC	Sallaumines	83

EXPOSITIONS

Saison	(RE)Découvre Le Château	Condette	4
Jusqu'au 29 juin	Une guerre sans clichés	Hesdin	18
Juin à sept	Le chevauchement du vieux 2	Marles les Mines	5
Jusqu'au 11 nov	Nan Goldin	Condette	1-24
Juillet et Aout	Le Cœur de ville, Un jour, une visite	Béthune	6
Juillet et Aout	Mon été au parc du Louvre Lens	Lens	7
Juillet à Oct	Visite guidée de la Sécherie	Vieille Eglise	9
Jusqu'au 29 juin	Moulins du Pas-de-Calais	Fauquembergues	10
Jusqu'au 1er juillet	Bacler d'Albe	St Pol sur Ternoise	12
Jusqu'au 7 juillet	Sonia Hamza, Nippon Kiss	Saint Omer	13
Jusqu'au 8 juillet	Croc'Art	Arras	14
Jusqu'au 15 juillet	Pierre Ardouvin, retour d'Abyssinie	Béthune	15
16 juillet au 31 Aout	Une guerre sans clichés	Arras	18
Jusqu'au 23 juillet	L'Empire des Roses	Lens	16
Jusqu'au 30 juillet	Vimy 1917, la guerre souterraine	Doullens	17
Jusqu'au 16 sept	Les Nymphéas de R.Géneaux	Guines	19
Jusqu'au 23 sept	Les peintres de la Côte d'Opale	Le Touquet	20
Jusqu'au 26 sept	Paysages en guerre	Noyelles Godault, Wingles, Calais	21
Jusqu'au 11 nov	O for a muse	Condette	22
Jusqu'au 11 nov	L'Aigle vs little boney	Condette	23
Jusqu'au 6 janvier 2019	Haute Dentelle	Calais	25
Jusqu'au 6 janvier 2019	Croc'Expo	Arras	26
14 juin au 23 sept.	Portes ouvertes	Rebreuve-Ranchicourt, Fresnicourt le Dolmen, Lillers	36
29 juin au 17 aout	Landschap in métamorphose	Coquelles	40
7 juillet au 7 oct	Croc'Jardin	Arras	47
7 au 30 sept	Reflets	Etaples-sur-Mer	50
11 juillet au 16 sept	Maylis d'Alençon	Arras	55
12 juillet au 30 aout	Napoléon, pomme de terre...	Arras	56
3 au 14 sept	14-18 Combats de femmes	Hesdin	81
3 sept au 5 nov	Le Pas-de-Calais et la mer	Saint Laurent Blangy	82
15 au 29 sept	Pas-de-Calais et la grande guerre	Oisy le Verger	87
15 sept au 4 janv. 2019	Reconstruire l'avenir	Dainville	88
15 sept au 14 oct	Le Portrait	Saint Pol sur ternoise	92

. Accessibilité : pour permettre un accueil personnalisé et vous recevoir du mieux possible, il est important de préciser vos besoins lors de la réservation.
 . À l'heure où nous imprimons, ce programme est susceptible de modifications. Prenez soin de vous renseigner à l'avance.
 . Crédits photographiques : droits réservés aux compagnies et aux structures culturelles sauf mentions spéciales.
 . Licences d'entrepreneur "du Département du Pas-de-Calais" : 1-1094824 / 1-1062177 / 2-1062178 / 3-1062179



