


## RETOUR

Communes	Points d'arrêt	Lundi au vendredi et le 15 août			Samedi			Dimanche et le 14 juillet		
RINXENT	Rue Roger Salengro	12h22	16h15	17h35	12h22	16h15	17h35	12h22	16h15	17h35
MARQUISE	Place	12h29	16h22	17h42	12h29	16h22	17h42	12h29	16h22	17h42
MARQUISE	Av Ferber	12h30	16h23	17h43	12h30	16h23	17h43	12h30	16h23	17h43
BAZINGHEN	Mairie-Ecole	12h37	16h30	17h50	12h37	16h30	17h50	12h37	16h30	17h50
AMBLETEUSE	Stade	12h38	16h36	17h56	12h38	16h36	17h56	12h38	16h36	17h56
AUDRESSELLES	Monument aux morts	12h45	16h38	17h58	12h45	16h38	17h58	12h45	16h38	17h58
AUDRESSELLES	Rue Alexandre Guilmant	12h47	16h40	18h00	12h47	16h40	18h00	12h47	16h40	18h00
AUDINGHEN	Musée 1939-1945	12h51	16h44	18h04	12h51	16h44	18h04	12h51	16h44	18h04
AUDINGHEN	Cap Gris-Nez	12h55	16h48	18h08	12h55	16h48	18h08	12h55	16h48	18h08
AUDINGHEN	Eglise	12h59	16h52	18h12	12h59	16h52	18h12	12h59	16h52	18h12
TARDINGHEN	Centre-Mairie	13h03	16h56	18h16	13h03	16h56	18h16	13h03	16h56	18h16
WISSANT	Place du Maréchal Leclercq	13h07	17h00	18h20	13h07	17h00	18h20	13h07	17h00	18h20
WISSANT	Les Wrimetz	13h09		18h22	13h09		18h22	13h09		18h22
AUDEMBERT	Ecole		17h06			17h06			17h06	
LEUBRINGHEN	Place-Mairie		17h10			17h10			17h10	
LEULINGHEN-BERNES	Mairie		17h16			17h16			17h16	
MARQUISE	Av Ferber		17h20			17h20			17h20	
RINXENT	Rue Roger Salengro		17h27			17h27			17h27	
HERVELINGHEN	Mairie-Ecole	13h14		18h27	13h14		18h27	13h14		18h27
SAINT INGLEVERT	Place de la Mairie	13h17		18h30	13h17		18h30	13h17		18h30
FRETHUN	Gare SNCF	13h25		18h38	13h25		18h38	13h25		18h38
 Horaire de départ en gare de Calais - Frethun des trains à destination de Lille		13h37		19h00	13h37		19h42			19h42

### Calais Frethun/Cap Gris-Nez/Marquise-Rinxent

La gare de Calais - Frethun est desservie par les lignes 10, 11 et 12 en TER et TERGV. La gare de Marquise-Rinxent est desservie par les lignes 11 et 12 en TER. Pour connaître les horaires renseignez-vous sur [www.ter-sncf.com](http://www.ter-sncf.com) ou contactez un téléconseiller au 0891 671 059 (0.23€/min du lundi au vendredi de 6h à 20h).

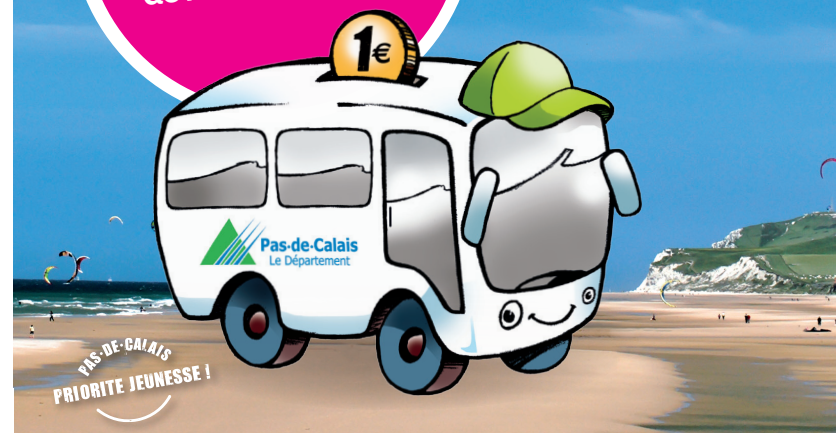


# LE DÉPARTEMENT VOUS AMÈNE À LA PLAGE !

CALAIS FRETHUN/CAP GRIS-NEZ/RINXENT

À partir  
du 1<sup>er</sup>  
juillet

Cet été,  
retrouvez les  
4 lignes de car  
au départ des gares  
de la Côte d'Opale\*



**LE CAR 1 € POUR TOUS**  
sur le réseau DÉPARTEMENTAL  
**GRATUIT JUSQU'À 19 ANS !**

\*Plus d'infos sur :  
[pasdecalais.fr](http://pasdecalais.fr)



GPS administration  
**03 21 216 216**

**ALLER**

**Communes**

**Point d'arrêt**

**Lundi au vendredi et le 15 août**

**Samedi**

**Dimanche et le 14 juillet**

		Lundi au vendredi et le 15 août			Samedi			Dimanche et le 14 juillet		
 <b>Horaires d'arrivée en gare de Calais - Frethun des trains en provenance de Lille</b>		09h31		13h31	09h31		13h31	09h31		
FRETHUN	Gare SNCF	09h40		13h49	09h40		13h49	09h40		13h49
SAINT INGLEVERT	Place de la Mairie	09h49		13h54	09h49		13h54	09h49		13h54
HERVELINGHEN	Mairie-Ecole	09h52		13h57	09h52		13h57	09h52		13h57
RINXENT	Rue Roger Salengro		11h10			11h10			11h10	
MARQUISE	Place		11h17			11h17			11h17	
MARQUISE	Av Ferber		11h18			11h18			11h18	
LEULINGHEN-BERNES	Mairie		11h21			11h21			11h21	
AUDEMBERT	Ecole		11h30			11h30			11h30	
WISSANT	Les Wrimetz									
WISSANT	Place du Maréchal Leclercq	09h58	11h36	14h03	9h58	11h36	14h03	9h58	11h36	14h03
TARDINGHEN	Centre-Mairie		11h40			11h40			11h40	
AUDINGHEN	Eglise	10h02	11h44	14h07	10h02	11h44	14h07	10h02	11h44	14h07
AUDINGHEN	Résidence Le Moulin	10h06		14h11	10h06		14h11	10h06		14h11
AUDINGHEN	Cap Gris nez	10h10	11h48	14h15	10h10	11h48	14h15	10h10	11h48	14h15
AUDINGHEN	Musée 1939-1945	10h14	11h52	14h19	10h14	11h52	14h19	10h14	11h52	14h19
AUDRESSELLES	Rue Alexandre Guilmant	10h18	11h56	14h23	10h18	11h56	14h23	10h18	11h56	14h23
AUDRESSELLES	Monuments aux Morts	10h20	11h59	14h25	10h20	11h59	14h25	10h20	11h59	14h25
AMBLETEUSE	Stade	10h22	12h01	14h27	10h22	12h01	14h27	10h22	12h01	14h27
BAZINGHEN	Mairie-Ecole	10h28	12h07	14h33	10h28	12h07	14h33	10h28	12h07	14h33
MARQUISE	Av Ferber	10h35	12h15	14h40	10h35	12h15	14h40	10h35	12h15	14h40
RINXENT	Rue Roger Salengro	10h43	12h21	14h48	10h43	12h21	14h48	10h43	12h21	14h48

**Informations: Voyages Inglard - 03 21 96 49 54**

Les horaires communiqués sont donnés à titre indicatif. Nous vous conseillons de vérifier les horaires auprès des transporteurs avant votre voyage. Le véhicule est soumis aux aléas de la circulation. Le conducteur s'efforce de respecter au mieux les horaires indiqués.